

FACTORY AUTOMATION

簡易版

GOT2000系列
三菱人機介面



GOT2000

Graphic Operation Terminal

- 緊湊型機身設計與令人驚艷的表現力
- 開放式框架型機種全新上市
- GOT Mobile & GOT Drive開啟作業現場的全新可能性

GLOBAL IMPACT OF MITSUBISHI ELECTRIC



Through Mitsubishi Electric's vision, "Changes for the Better" are possible for a brighter future.

Changes for the Better

We bring together the best minds to create the best technologies. At Mitsubishi Electric, we understand that technology is the driving force of change in our lives. By bringing greater comfort to daily life, maximizing the efficiency of businesses and keeping things running across society, we integrate technology and innovation to bring changes for the better.

Mitsubishi Electric is involved in many areas including the following

Energy and Electric Systems

A wide range of power and electrical products from generators to large-scale displays.

Electronic Devices

A wide portfolio of cutting-edge semiconductor devices for systems and products.

Home Appliance

Dependable consumer products like air conditioners and home entertainment systems.

Information and Communication Systems

Commercial and consumer-centric equipment, products and systems.

Industrial Automation Systems

Maximizing productivity and efficiency with cutting-edge automation technology.

索引 INDEX

1. 產品陣容	04	
2. 硬體	06	
GOT2000標準機型	06	
GOT2000開放式框架型	08	
3. GOT2000解決方案	10	
GOT智能遠端解決方案	10	
GOT與驅動產品快速關聯的解決方案	12	
		
		
4. GOT2000功能介紹	14	
5. GT SoftGOT2000	18	
6. MELSOFT GT Works3	20	
7. 規格	24	
8. 產品一覽表	40	
9. 支援與服務	45	

1

2

3

4

5

6

7

8

9

Lineup

我們盡心揣摩GOT1000廣受客戶青睞的基本性能，將它升級為性能更強大的GOT2000。超越以往的產品陣容，還有乙太網路等多樣化通訊、功能也盡在其中。GOT2000能滿足所有工作現場的需求。

產品宣傳影片



GT27

搭載多點觸控/手勢操作功能的頂級機型

乙太網路	CC-Link
RS-232	匯流排
RS-422/485	MELSECNET
CC-Link IE Controller	
CC-Link IE Field*	

* 另售CC-Link IE Field Network(現場網路)通訊模組和GOT的套裝產品。

15吋 XGA



GT2715-XTBA
GT2715-XTBD
解析度:1024×768
顯示色彩:65536色

12.1吋 SVGA



GT2712-STBA
GT2712-STBD
GT2712-STWA [白色機型]
GT2712-STWD [白色機型]
解析度:800×600
顯示色彩:65536色

GT25

高性能低價位的中端機型

乙太網路	CC-Link
RS-232	匯流排
RS-422/485	MELSECNET
CC-Link IE Controller	
CC-Link IE Field*	

* 另售CC-Link IE Field Network(現場網路)通訊模組和GOT的套裝產品。

12.1吋 SVGA



GT2512-STBA
GT2512-STBD
解析度:800×600
顯示色彩:65536色

NEW



GT2512F-STNA [開放式框架型]
GT2512F-STND [開放式框架型]
解析度:800×600
顯示色彩:65536色

GT23

高成本效益的第二機型

乙太網路
RS-232
RS-422/485

10.4吋 VGA



GT2310-VTBA
GT2310-VTBD
解析度:640×480
顯示色彩:65536色

8.4吋 VGA



GT2308-VTBA
GT2308-VTBD
解析度:640×480
顯示色彩:65536色



GOOD DESIGN AWARD 2014

符合UL標準等各種安全標準、船級標準和電波法。
關於符合國內外標準、法津(CE、ATEX[預計取得]、UL/cUL、Class I, Division 2、EAC、KC、KCs[預計取得]、船級標準:ABS/BV/DNV GL/LR/INK/RINA)的GOT本體最新資訊,請參閱「規格一覽表(P.26 ~)」。
關於其他產品或相關最新資訊,請與當地銷售公司聯絡。

各個型號的全球發售日期不同,購買前請與當地銷售公司聯絡。

多點觸控/手勢

多媒體*

視訊/RGB*

聲音輸出

外部I/O

* 5.7吋不支援。

10.4吋 SVGA VGA



GT2710-STBA
GT2710-STBD
解析度:800×600
顯示色彩:65536色

GT2710-VTBA
GT2710-VTBD
GT2710-VTWA [白色機型]
GT2710-VTWD [白色機型]
解析度:640×480
顯示色彩:65536色

8.4吋 SVGA VGA



GT2708-STBA
GT2708-STBD
解析度:800×600
顯示色彩:65536色

GT2708-VTBA
GT2708-VTBD
解析度:640×480
顯示色彩:65536色

5.7吋 VGA



GT2705-VTBD
解析度:640×480
顯示色彩:65536色

聲音輸出

外部I/O

10.4吋 VGA



GT2510-VTBA
GT2510-VTBD
GT2510-VTWA [白色機型]
GT2510-VTWD [白色機型]
解析度:640×480
顯示色彩:65536色

NEW



GT2510F-VTNA [開放式框架型]
GT2510F-VTND [開放式框架型]
解析度:640×480
顯示色彩:65536色

8.4吋 VGA



GT2508-VTBA
GT2508-VTBD
GT2508-VTWA [白色機型]
GT2508-VTWD [白色機型]
解析度:640×480
顯示色彩:65536色

NEW



GT2508F-VTNA [開放式框架型]
GT2508F-VTND [開放式框架型]
解析度:640×480
顯示色彩:65536色

GT21 凝聚觸控螢幕的核心功能

乙太網路

RS-232

RS-422/485

4.3吋 寬屏



GT2104-RTBD
[乙太網路、RS-232、RS-422/485]
解析度:480×272
顯示色彩:65536色

3.8吋



GT2103-PMBD [乙太網路、RS-422/485]
GT2103-PMBDS [RS-232、RS-422/485]
GT2103-PMBDS2 [RS-232 × 2ch]
GT2103-PMBLS [RS-422] DC5V類型
解析度:320×128
顯示色彩:單色液晶(白/黑)32級灰度
背光燈:5色LED(白、綠、粉紅、橙、紅)

SoftGOT

支援GOT2000的HMI軟體
GT SoftGOT 2000 Version 1

可通過GT SoftGOT 2000在電腦和平板電腦上使用GOT的功能,也可與多種FA產品進行連接來實現與GOT2000相同的監控。

解析度:640 ~ 1920 × 480 ~ 1200
顯示色彩:65536色

* 使用時,需另外安裝授權金鑰。



USB埠用
授權金鑰



GOT2000標準機型

GOT的完美進化，
全新的解決方案進一步邁向世界。



2

硬體

GT27



搭載多點觸控/手勢操作功能的頂級機型

GT27標準支援SD記憶卡及標準搭載乙太網路、RS-232、RS-422/485、USB host/device介面。即使在記錄、指令檔、警示、元件資料轉移等高負載處理期間，也能實現流暢的畫面操作。另外，也支援錄影、動畫播放、視訊輸入和RGB輸入輸出，可使用GOT2000的所有功能。

* GT2705不支援錄影、動畫播放、視訊輸入和RGB輸入輸出功能。

項目	規格
顯示螢幕	15吋、12.1吋、10.4吋、8.4吋、5.7吋 TFT65536色彩色液晶
解析度	XGA、SVGA、VGA
背光燈	白色LED
使用者記憶體	儲存用記憶體(ROM):57MB(GT2705為32MB) 動作用記憶體(RAM):128MB(GT2705為80MB)
標準介面	乙太網路、RS-232、RS-422/485 USB host(USB-A) 2ch*(High-Speed 480Mbps) USB device(USB Mini-B) 1ch(High-Speed 480Mbps) * 白色機型為1ch
擴充介面	CC-Link IE Controller、CC-Link IE Field、CC-Link、匯流排、MELSECNET/H

GT25



高性能低價位的中端機型

GT25標準支援SD記憶卡及標準搭載乙太網路、RS-232、RS-422/485、USB host/device介面。即使在記錄、指令檔、警示、元件資料轉移等高負載處理期間，也能實現流暢的畫面操作。

項目	規格
顯示螢幕	12.1吋、10.4吋、8.4吋 TFT65536色彩色液晶
解析度	SVGA、VGA
背光燈	白色LED
使用者記憶體	儲存用記憶體(ROM):32MB 動作用記憶體(RAM):80MB
標準介面	乙太網路、RS-232、RS-422/485 USB host(USB-A) 2ch*(High-Speed 480Mbps) USB device(USB Mini-B) 1ch(High-Speed 480Mbps) * 白色機型為1ch
擴充介面	CC-Link IE Controller、CC-Link IE Field、CC-Link、匯流排、MELSECNET/H

GT23



高成本效益的第二機型

GT23標準支援SD記憶卡及標準搭載乙太網路、RS-232、RS-422/485、USB host/device介面。支援記錄、多通道、FA透明傳輸等多樣化的FA裝置關聯功能。

項目	規格
顯示螢幕	10.4吋、8.4吋 TFT65536彩色液晶
解析度	VGA
背光燈	白色LED
使用者記憶體	儲存用記憶體(ROM):9MB 動作用記憶體(RAM):9MB
標準介面	乙太網路、RS-232、RS-422/485 USB host(USB-A) 1ch(Full-Speed 12Mbps) USB device(USB Mini-B) 1ch(Full-Speed 12Mbps)

GT21

GT2104-R



開拓全新視野的標準機型

小型型號全新寬屏！

4.3吋寬屏TFT65536彩色液晶緊湊型的機身，實現480×272 dot的高解析度！

資料顯示不受限，畫面多彩繽紛。

項目	規格
顯示螢幕	4.3吋寬屏 TFT65536彩色液晶
解析度	480×272 dot
背光燈	白色LED
使用者記憶體	儲存用記憶體(ROM):9MB
標準介面	乙太網路、RS-232、RS-422/485 USB device(USB Mini-B) 1ch(Full-Speed 12Mbps)

GT2103-P



有限畫面的無限可能

背光燈顏色多樣，設備狀態一目瞭然。

採用直觀的5色背光燈，可根據設備的生產情況，分別選用背光燈的顏色、閃爍。另外，可通過連接的PLC進行背光燈的控制。

(畫面顏色切換、背光燈的ON/OFF/閃爍)

項目	規格
顯示螢幕	3.8吋 TFT單色液晶(白/黑)32級灰度
解析度	320×128 dot
背光燈	5色LED(白、綠、粉紅、橙、紅)
使用者記憶體	儲存用記憶體(ROM):3MB
標準介面	GT2103-PMBD :乙太網路、RS-422/485 GT2103-PMBDS :RS-232、RS-422/485 GT2103-PMBDS2:RS-232×2ch GT2103-PMBLS :RS-422(FX連接專用、DC5V電源類型) 全機種:USB device(USB Mini-B) 1ch(Full-Speed 12Mbps)

GOT2000開放式框架型



GT25(開放式框架型)

GOT2000的「全新面貌」

從操作面板的背面進行安裝，讓操作面板與觸控面板間無縫接合。

項目	規格
顯示螢幕	12.1吋、10.4吋、8.4吋 TFT65536色彩色液晶
解析度	SVGA、VGA
背光燈	白色LED
使用者記憶體	儲存用記憶體(ROM):32MB 動作用記憶體(RAM):80MB
標準介面	乙太網路、RS-232、RS-422/485 USB host(USB-A) 1ch(High-Speed 480Mbps) USB device(USB Mini-B) 1ch(High-Speed 480Mbps)
擴充介面	CC-Link IE Controller、CC-Link IE Field、CC-Link、 匯流排、MELSECNET/H

平面無縫設計與成型裝置一體化

不銹鋼質感的防護膜與藥品、食品的生產裝置等各種設備完全貼合，完美融合整體的設計。



防護膜



適用於各式各樣的操作面板

操作面板的板厚為1.5mm ~ 4mm。
可在GOT側調整操作面板的厚度，也可縱向安裝。

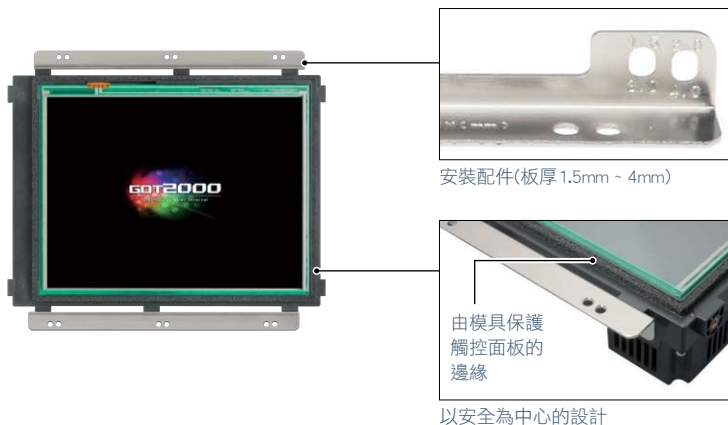
以安全中心的設計

觸控面板的邊緣部受到模具保護，可避免在安裝時受到不必要的毀損，並可確保GOT安全地安裝在裝置內。

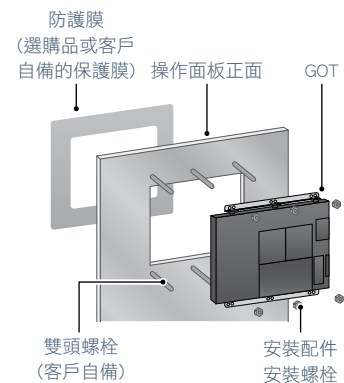
使用專用配件輕鬆安裝

安裝配件(上下左右)、安裝螺栓為GOT的附帶配件。可配合裝置在GOT上下側或左右側的任意一側進行安裝配件的安裝。

* 雙頭螺栓由客戶自備。

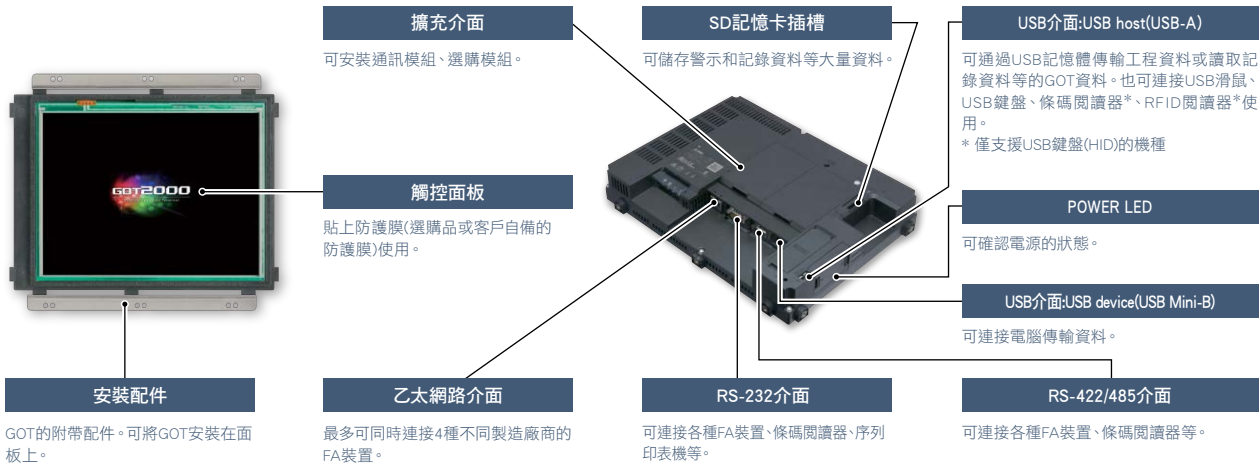


安裝方法





外觀、各部位名稱



符合IP67F保護結構

在GOT上貼上防護膜，即可符合防水性能IP67F*。

可濕手操作，也可使用濕布擦拭或水洗。

* 無法保證適合客戶的所有環境。此外，在長時間有油、化學品的環境中或充滿油霧的環境中可能會無法使用。



適用於藥品、食品的製造機械等各種設備

裝置表面全平、無縫，有效防止灰塵、食材等堆積，使用過程中可保持清潔衛生。



GOT智能遠端解決方案

讓您隨時隨地掌控工廠狀況!



GOT2000實現工廠的「可視化」，降低生產現場的「整體成本」。從啟動、調整作業到保全作業均可使用移動終端、電腦，有助於優化作業流程和提升效率。各種遠端監視、操作功能是引導自動化發展不可或缺的一部份，三菱電機為客戶提供適合各種用途的遠端解決方案。

3

GOT2000解決方案

各種遠端監控功能的差異

項目	從電腦、平板電腦監視、操作GOT或連接裝置			從GOT監視電腦
	GOT Mobile功能	VNC伺服器功能	SoftGOT-GOT連結功能	電腦遠端作業 (乙太網路)功能
用戶端同時連接數	○ 最多5台	× 不可同時連接(僅1對1)	○ 最多7台 *1	—
按各用戶端顯示不同的畫面	○	× 直接顯示GOT畫面	△ *2	—
繪製性能	○	△	○	—
瀏覽器應用程式	Web瀏覽器 (Google Chrome、Safari)	VNC Viewer (免費軟體*3)	GT SoftGOT2000 (另需授權金鑰)	—
需要的選購品	授權	授權	授權金鑰	授權
操作權的排他控制	○	○	○	—
畫面顯示	支援物件(觸摸開關等)	△ 與GOT有部份差異	○ 與GOT相同	—
	各種監視功能(順控程式監視等)	× 不支援	○ 與GOT相同	× 不支援

*1 使用GOT網路關聯功能時，可同時連接用戶端，但是根據GOT與連接裝置間的連接形式而有所限制。

*2 在畫面切換元件中使用GOT內部元件時，可按各用戶端顯示不同畫面。

*3 關於動作確認完成的VNC用戶端軟體的詳細內容，請參閱Technical Bulletin No.GOT-A-0069(英文版)。

GOT Mobile

GT27 GT25 GT23 GT21

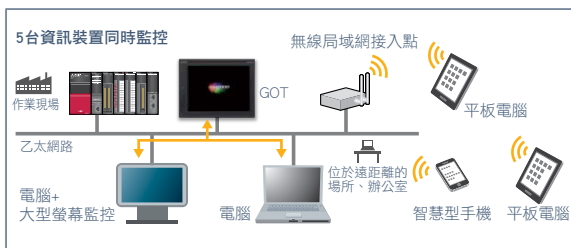
GOT Mobile功能

可使用平板電腦等的Web瀏覽器遠端掌控設備的狀態。

5台資訊裝置可同時訪問1台GOT，可在各個資訊裝置中顯示、操作各個不同畫面。

* 需另行安裝授權(GT25-WEBSKEY)。

* 1台GOT可同時連接的用戶端為5台。



可使用平板電腦等的Web瀏覽器遠端掌控作業現場的狀況!



在無塵室外監控



遠端監控



從辦公室監控

還有其他用途!



大型螢幕讓生產實況一目瞭然



5個人同時作業



1台電腦監控所有設備

* 詳細規格/主要限制

關於可使用的連接形式或需要的選購品，請參閱三菱電機GOT2000系列型錄(L(NA)08270ENG(英文版)/L(NA)08271CHN(簡體中文版)、手冊)。

* 關於使用安全

在遠離作業現場的場所使用各種遠端監控功能對控制裝置進行操作時，有可能會因為作業現場的作業人員沒有察覺到這些操作而導致事故。

另外，根據網路的使用環境可能會發生通訊延遲或通訊中斷，進而出現無法按作業人員所擬定的方式來遠端操作控制裝置的情形。使用該功能時，請務必在充份注意作業現場狀況及安全的情況下進行遠端操作。

VNC伺服器功能

可使用電腦、平板電腦等資訊裝置直接閱覽、操作位於遠距離的作業現場GOT畫面。不用另外建立顯示用畫面。

- * 需另行安裝授權(GT25-VNCSKEY)。
- * 1台GOT可同時連接的用戶端為1台。

☑GT27 ☑GT25 □GT23 □GT21

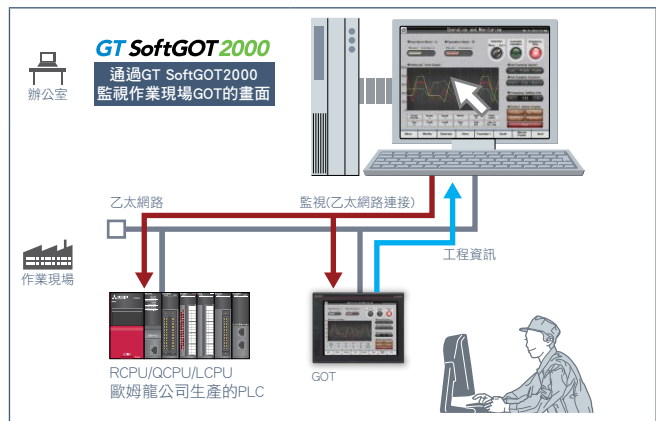


SoftGOT-GOT連結功能

通過乙太網路連接GOT與安裝有GT SoftGOT2000的電腦後，可從GT SoftGOT2000讀取GOT的工程資料、監視GOT連接的裝置，也可在與GOT不同的畫面中進行確認。

- * 需另行安裝授權金鑰(GT27-SGTKEY-U)。

☑GT27 ☑GT25 □GT23 □GT21



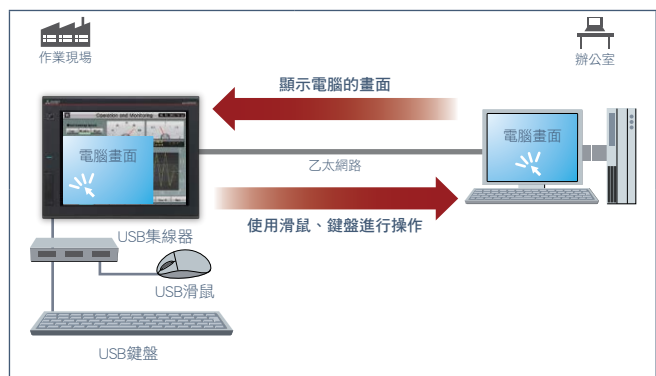
電腦遠端作業(乙太網路)功能

通過乙太網路連接作業現場的GOT與位於遠距離辦公室的電腦後，即可通過GOT閱覽儲存在電腦中的手冊、使用Web瀏覽器等電腦遠端操作。

將USB滑鼠、鍵盤連接到GOT前面(或背面)的USB介面後，電腦的操作變得更簡單。

- * 需另行安裝授權(GT25-PCRAKEY)。

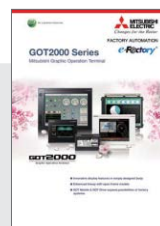
☑GT27 ☑GT25 □GT23 □GT21



讓您隨時隨地掌控工廠狀況!

關於GOT2000的遠端解決方案功能的詳細內容請參閱以下型錄。

- 三菱人機介面GOT2000系列型錄
L(NA)08270ENG(英文版)/L(NA)08271CHN(簡體中文版)
- GO智能遠端解決方案L(NA)08416ENG(英文版)



* 詳細規格/主要限制

關於可使用的連接形式或需要的選購品，請參閱三菱人機介面GOT2000系列型錄L(NA)08270ENG(英文版)/L(NA)08271CHN(簡體中文版)、手冊。

* 關於使用安全

在遠離作業現場的場所使用各種遠端監控功能對控制裝置進行操作時，有可能會因為作業現場的作業人員沒有察覺到這些操作而導致事故。

另外，根據網路的使用環境可能會發生通訊延遲或通訊中斷，進而出現無法按照作業人員所擬定的方式來遠端操作控制裝置的情形。使用該功能時，請務必在充份注意作業現場狀況及安全的情況下進行遠端操作。

GOT與驅動產品快速關聯的解決方案

滿足客戶多方位的需求!



3

GOT2000解決方案

GOT2000搭載了部份MR Configurator2(支援MR-J4)的功能!
實現了作業現場無電腦化,有助於提高啟動作業、調整作業、預防保全、維護作業的效率並降低成本。
GOT2000幫助客戶解決存在於作業現場中的諸多難題。

支援與驅動產品關聯功能的機種與支援GT Works3的版本(英文版)

○:支援 X:不支援 —:對象外

功能名	支援GOT的機種				支援系統構成				
	GT27	GT25	GT23	GT21	CASE1	CASE2/CASE3	CASE4	CASE1	CASE2
					MERSERVO-J4系列			MERSERVO-JE系列	
				MR-J4-A(-RJ)	MR-J4-B(-RJ) MR-J4W2-B MR-J4W3-B	MR-J4-GF(-RJ)	MR-JE-A	MR-JE-B	
驅動記錄器功能	○	○	×	×	—	○ Ver.1.155M以上*2	×	—	近期推出
機械診斷功能	○	○	○	○	○ Ver.1.126G以上*1	○ Ver.1.155M以上*1	近期推出	×	○ Ver.1.150G以上*1
放大器壽命診斷功能	○	○	○	○	○ Ver.1.126G以上*1	○ Ver.1.155M以上*1	近期推出	×	○ Ver.1.150G以上*1
單觸式調整功能	○	○	○	○	○ Ver.1.126G以上*1	○ Ver.1.155M以上*1	近期推出	×	○ Ver.1.150G以上*1
調諧功能	○	○	○	○	○ Ver.1.126G以上*1	○ Ver.1.155M以上*1	近期推出	×	○ Ver.1.150G以上*1
電能監視	○	○	○	○	○ Ver.1.126G以上*1	○ Ver.1.155M以上*1	近期推出	×	○ Ver.1.150G以上*1
警示顯示功能	○	○	○	○	○ Ver.1.126G以上*1	○ Ver.1.155M以上*1	近期推出	×	○ Ver.1.150G以上*1
伺服放大器監視功能	○	○	×	×	○ A Ver.1.100E以上*2 A-RJ Ver.1.134Q以上*2	—	—	×	—
智能模塊監視功能*4	○	○	×	×	○ Ver.1.100E以上*2	○ Ver.1.100E以上*2	近期推出	×	×
R運動控制監視功能*4	○	○	×	×	—	○ B Ver.1.117X以上*2 B-RJ Ver.1.134Q以上*2	—	—	—
Q運動控制監視功能*4	○	○	×	×	—	○ B Ver.1.100E以上*2 B-RJ Ver.1.134Q以上*2	—	—	—
運動控制SFC監視功能*4	○	○	×	×	—	○ Ver.1.100E以上*2	—	—	—

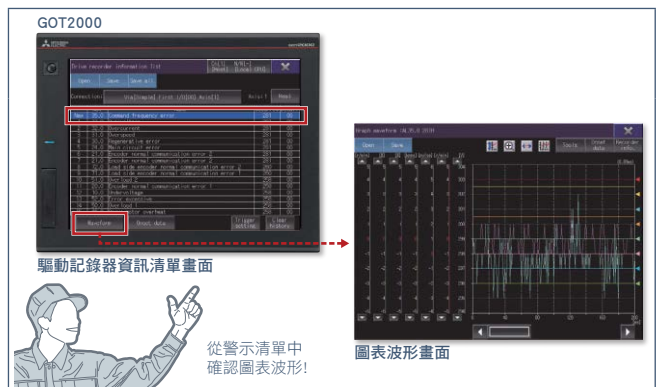
*1 建立範例畫面的GT Works3的版本(本GT Works3的版本發行時間為2016年6月)。範例畫面為GT Works3附帶的畫面資料。
*2 支援專用畫面的GT Works3的版本。專用畫面為GOT上顯示擴充功能時的畫面。
*3 適用於GOT與PLC連接時。
*4 支援GT Works3的版本會根據連接機種(CPU、智能模組)而有所不同。

NEW

驅動記錄器功能

GT27 GT25 GT23 GT21

可在GOT上顯示與MR Configurator2的驅動記錄器同等的畫面。
即有無電腦也能在GOT上輕鬆確認伺服資料(馬達電流、位置指令等)。

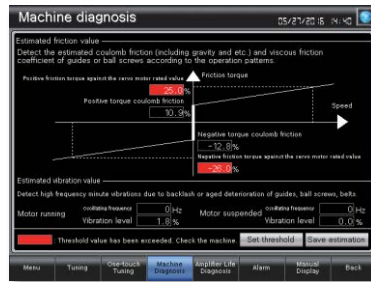


* 詳細規格/主要限制

關於可使用的連接形式或需要的選購品,請參閱三菱人機介面GOT2000系列型錄L(NA)08270ENG(英文版)/L(NA)08271CHN(簡體中文版)、手冊。

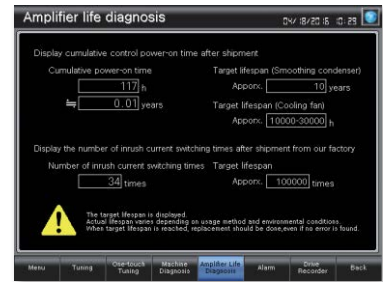
機械診斷功能/放大器壽命診斷功能

可在GOT上顯示與MR Configurator2的保全功能同等的診斷畫面。
 即有沒有電腦也能在GOT上輕鬆確認伺服放大器的內部資料。
 * 提供可立即派上用場的範例畫面(VGA)。
 支援語言:英文、簡體中文、日文。



機械診斷畫面*

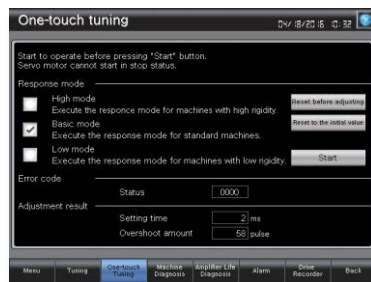
✓GT27 ✓GT25 ✓GT23 ✓GT21



放大器壽命診斷畫面*

單觸式調整功能/調諧功能

可在GOT上顯示與MR Configurator2的調整功能同等的調整畫面。
 即有沒有電腦也能在GOT上輕鬆調整伺服放大器的增益參數。
 * 提供可立即派上用場的範例畫面(VGA)。
 支援語言:英文、簡體中文、日文。



單觸式調整畫面*

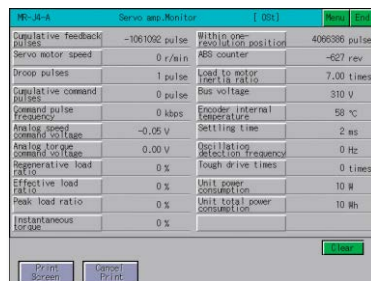
✓GT27 ✓GT25 ✓GT23 ✓GT21



調諧畫面*

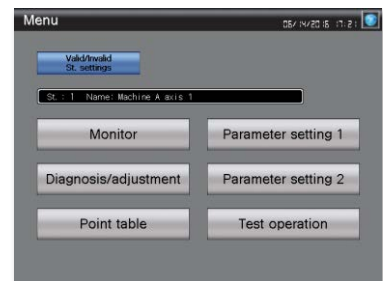
伺服放大器監視功能

可對與GOT連接的伺服放大器執行各種監視、參數變更、試運轉等。



專用畫面

✓GT27 ✓GT25 □GT23 □GT21



範例畫面(VGA)

連接範例畫面【支援語言:英文、簡體中文、日文】


✓GT27 ✓GT25 ✓GT23 □GT21

提供的範例畫面具有以下功能。
 可從GOT2000對伺服放大器執行參數變更、監視、試運轉等。
 範例畫面為GT Works3附帶的畫面資料。

開拓與驅動產品的新時代，追求更快捷的操作與產品的高附加價值!

關於GOT2000豐富的驅動產品關聯功能，請參閱以下型錄。

● GOT2000驅動產品關聯解決方案
 L(NA)08335ENG(英文版)/L(NA)08336CHN(簡體中文版)



* 詳細規格/主要限制

關於可使用的連接形式或需要的選購品，請參閱三菱人機介面GOT2000系列型錄L(NA)08270ENG(英文版)/L(NA)08271CHN(簡體中文版)、手冊。

GOT2000功能介紹

多樣化的功能減輕您的工作負擔!



4

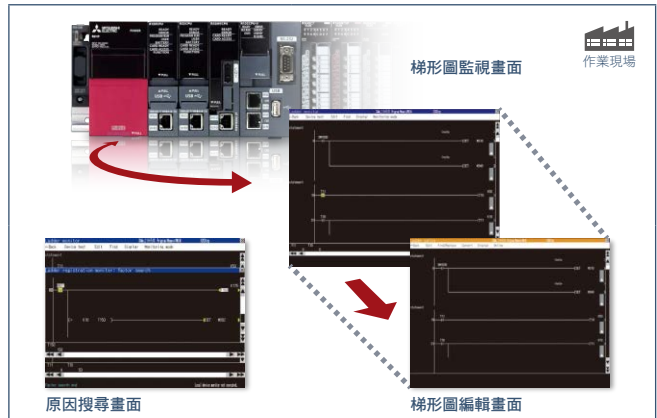
GOT2000功能介紹

順控程式監視(梯形圖)功能

可以以梯形圖格式通過GOT對連接裝置中的順控程式進行監視、修改以及變更元件的當前值。當故障發生時，即使沒有電腦也能在作業現場邊查看梯形圖邊查找設備異常的原因。

* 需另行安裝SD記憶卡、USB記憶體。

✓GT27 ✓GT25 □GT23 □GT21

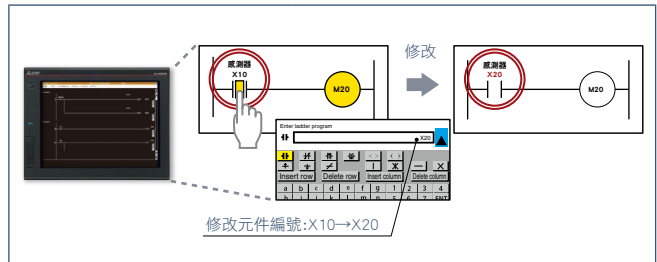


梯形圖監視(梯形圖監視)

可以以梯形圖格式監視三菱PLC的順控程式。

梯形圖編輯

可以以梯形圖格式編輯三菱PLC的順控程式。觸摸想編輯的部份(接點、直線部份等)，即可輸入、變更、刪除梯形圖符號、元件，也可插入、刪除直線/橫線和插入、刪除欄/列。



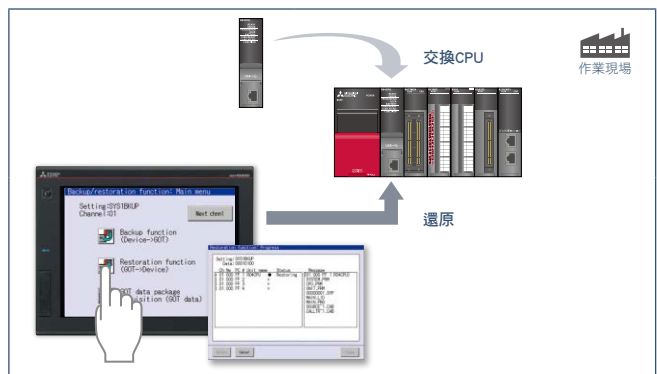
備份/還原功能

將PLC CPU等的程式、參數等資料儲存(備份)到GOT的SD記憶卡、USB記憶體，當PLC故障時，批量寫入(還原)程式。

事先將所需資料備份到GOT中，交換PLC CPU等的FA裝置時，無需電腦僅靠GOT即可快速交換、還原。

* GT2103-PMBLS除外。
* 需另行安裝SD記憶卡、USB記憶體。

✓GT27 ✓GT25 ✓GT23 ✓GT21



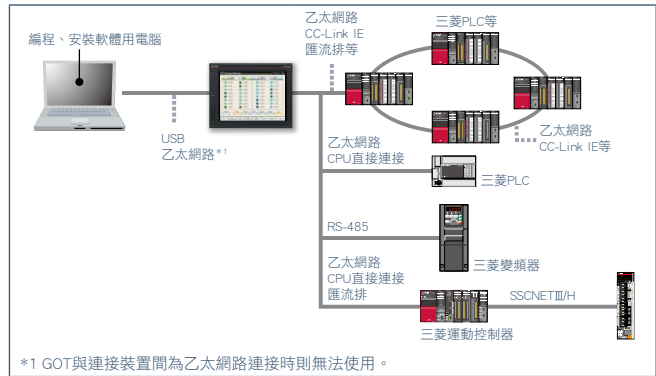
* 詳細規格/主要限制

關於可使用的連接形式或需要的選購品，請參閱三菱人機介面GOT2000系列型錄L(NA)08270ENG(英文版)/L(NA)08271CHN(簡體中文版)、手冊。

FA透明傳輸功能

連接GOT前面USB介面與電腦後，即可通過GOT對FA裝置進行編程、啟動和調整作業。省去了打開控制櫃、更換電纜的麻煩。

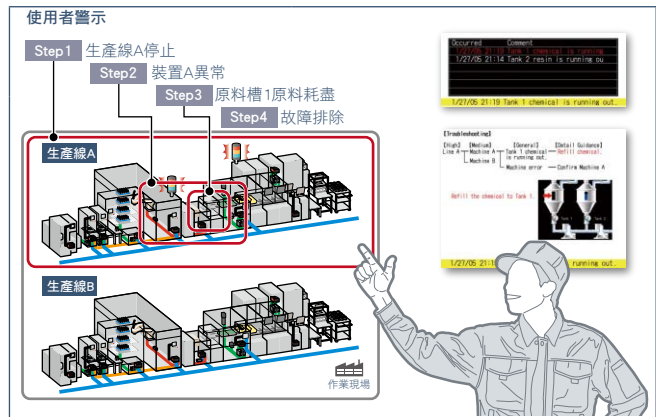
✓GT27 ✓GT25 ✓GT23 ✓GT21



警示功能

因為可按裝置對警示進行分類顯示，也可顯示警示發生裝置的站號、號機，所以即使發生大規模系統故障時也能高效排除故障。

✓GT27 ✓GT25 ✓GT23 ✓GT21



文檔顯示功能

可在GOT上顯示手冊等各種文檔。
支援頁面的切換、捲動及放大縮小，也可顯示多頁的檔案。
* 需另行安裝SD記憶卡。

✓GT27 ✓GT25 ✓GT23 □GT21



NEW
GOT診斷功能

沒有在作業現場也可通過辦公室電腦中的GT Works3確認GOT、CPU的狀態。可查出錯誤原因、詳細的處理方法並迅速採取相對應的措施。

* GT21不支持系統警示。

✓GT27 ✓GT25 ✓GT23 ✓GT21



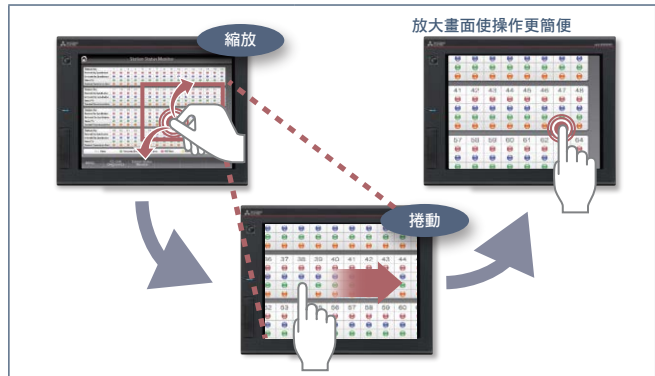
* 詳細規格/主要限制

關於可使用的連接形式或需要的選購品，請參閱三菱人機介面GOT2000系列型錄L(NA)08270ENG(英文版)/L(NA)08271CHN(簡體中文版)、手冊。

手勢功能

難以操作的小型開關可連同畫面一起放大，使操作更簡便。放大後，可任意捲動畫面並顯示想操作的區域。

GT27 GT25 GT23 GT21

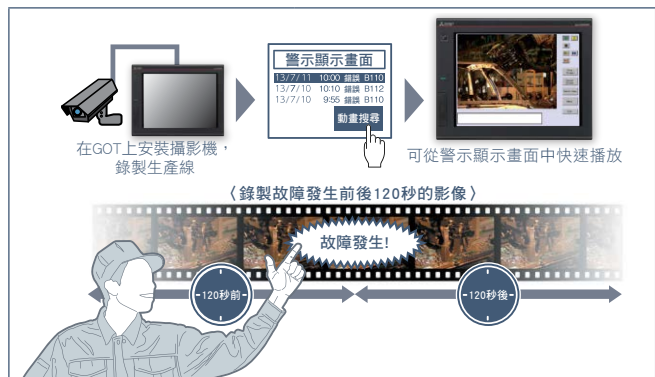


多媒體功能

連接GOT的多媒體模組與攝影機後，即可在GOT上顯示、錄製來自攝影機的影像，也可將儲存的動畫檔案進行播放。可將PLC等連接裝置的任意元件登錄為錄影開始時間(觸發)。

- * GT2705除外。
- * 需要多媒體模組(GT27-MMR-Z)、CF卡。

GT27 GT25 GT23 GT21

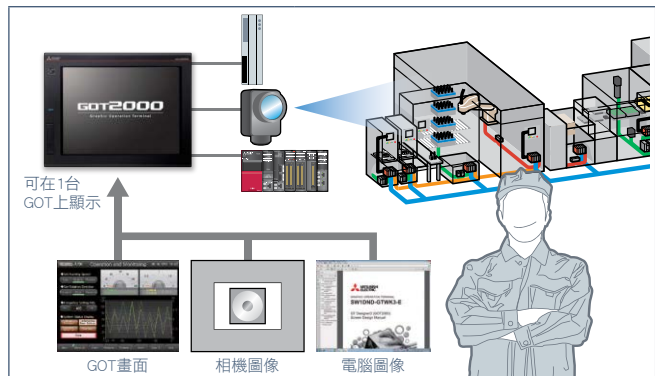


視訊/RGB功能

可在GOT上顯示攝影機、電腦的圖像。可有效運用GOT來代替攝影機、電腦的監視。

- * GT2705除外。
- * 根據客戶使用的功能，需要的選購模組會有所不同。關於詳細內容請參閱功能一覽表(P.24 -)

GT27 GT25 GT23 GT21

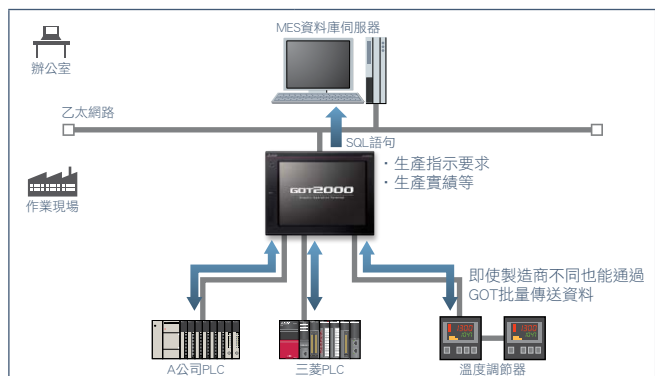


MES接口功能

通過SQL語句*1將與GOT連接的FA裝置的資料從GOT傳送到伺服器電腦的資料庫。*2

- *1 SELECT(擷取/重複擷取)、UPDATE(更新)、INSERT(插入)。
- *2 需另行安裝授權(GT25-MESIFKEY)。

GT27 GT25 GT23 GT21



* 詳細規格/主要限制

關於可使用的連接形式或需要的選購品，請參閱三菱人機介面GOT2000系列型錄L(NA)08270ENG(英文版)/L(NA)08271CHN(簡體中文版)、手冊。

配方功能

將每個產品的資料儲存到GOT中，然後將所需的資料寫入到PLC後，即可變更配方。即使是多種類的製造生產線也能輕鬆轉換流程。

✓GT27 ✓GT25 ✓GT23 ✓GT21

		D2000	D2001	D2002
記錄1	牛肉咖喱	300	0	0
記錄2	雞肉咖喱	0	300	0
記錄3	海鮮咖喱	0	0	150

作業日誌功能

按時序記錄操作員的「操作時間、操作內容、操作方法」，並將記錄的日誌儲存到SD記憶卡、USB記憶體後，即可在GOT上查閱。另外，將此功能與操作員認證功能併用時，因為可記錄操作員的「身份」，所以查明故障原因非常迅速。

* 需另行安裝SD記憶卡、USB記憶體。

✓GT27 ✓GT25 ✓GT23 □GT21

作業日誌清單

詳細資訊

確認日誌概要

確認日誌的詳細內容

操作員認證功能

針對每位操作員設定GOT的操作、閱覽權限，有助於「安全性強化」、「每個使用者的訪問管理」。另外，將此功能與作業日誌功能併用時，可確認「操作員身份、操作時間、操作內容、操作方法」。

✓GT27 ✓GT25 ✓GT23 ✓GT21

◎ 有操作權限

顯示操作畫面

○ LOGIN OK

× 無操作權限

無法顯示操作畫面

● LOGIN NG

記錄&圖表/清單

可通過GOT收集(記錄*)PLC、溫度調節器等資料，並以圖表、清單顯示。可確認異常發生時的資料來查明、分析異常發生時的問題根源。

* GT2103-PMBLS除外。

✓GT27 ✓GT25 ✓GT23 ✓GT21

PLC

溫度調節器

SD記憶卡等

緩衝處理空間 (GOT中的記憶體)

圖表顯示

溫度

生產數量

設定值等

GOT可記錄各種資料!

清單顯示

Time	Temp. A	Temp. B	Temp. C	Cursor Position
14:20	22	23	21	
14:25	21	20	22	10/01/13 14:30
14:30	23	20	20	
14:35	20	21	21	
14:40	22	22	20	
14:45	21	21	21	

* 詳細規格/主要限制

關於可使用的連接形式或需要的選購品，請參閱三菱人機介面GOT2000系列型錄L(NA)08270ENG(英文版)/L(NA)08271CHN(簡體中文版)、手冊。

支援GOT2000的HMI軟體
GT SoftGOT2000 Version1

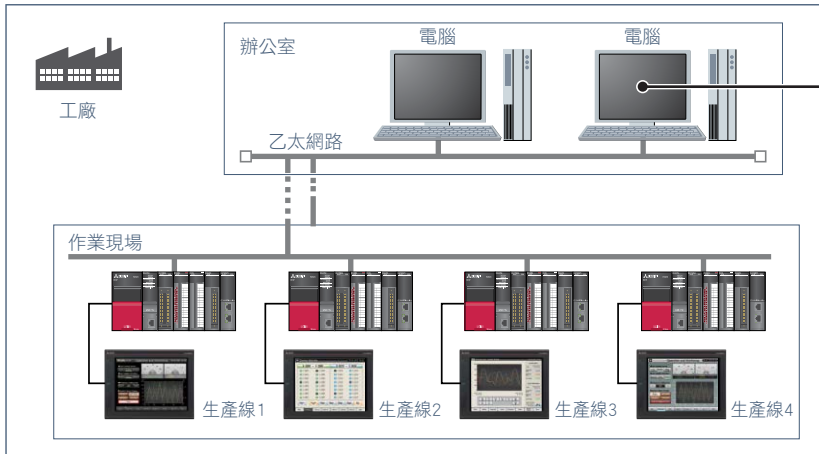
GT SoftGOT2000 Version1是一款在電腦和平板電腦上實現與GOT2000系列相同的監視的HMI軟體，這款軟體可連接各種FA產品。

* 使用時，需另行安裝授權金鑰。

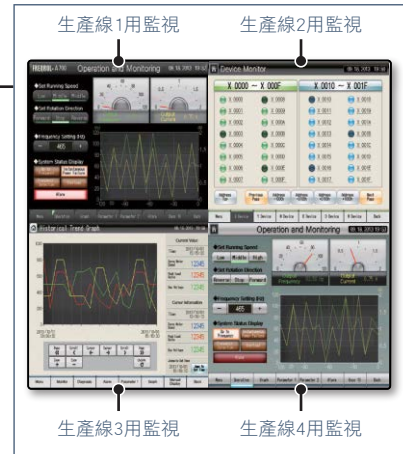


USB埠用授權金鑰

可通過辦公室的電腦監視生產現場



GT SoftGOT2000



使用GT SoftGOT2000，可通過辦公室的電腦監視生產現場，當故障發生時，可立即了解資訊，以便迅速採取措施。因為可直接沿用GT SoftGOT2000的資料來作為GOT的工程資料，所以可降低設計成本。

與MELSEC儀錶的關聯

用於儀錶控制的设计、維護的工程環境PX Developer的監視工具與GT SoftGOT2000關聯，可輕鬆建構儀錶監視系統。



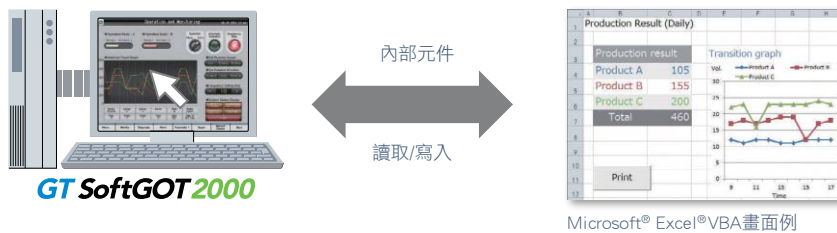
- ① PX Developer面板等
監視、操作迴圈控制標記和調諧。
(可指定顯示位置)
- ② GT SoftGOT2000觸摸開關/物件
按一下時，顯示PX Developer監視工具
的各種畫面。
(可指定顯示位置)
- ③ PX Developer監視工具列
按一下按鈕，可啟動GT SoftGOT2000
和切換基本畫面等。
- ④ GT SoftGOT2000基本畫面
可把桌面當作圖形監視畫面，顯示形式為
全畫面&最下層顯示。

與安全性關聯

GT SoftGOT2000的安全等級會根據PX Developer監視工具的模式切換(工程師模式/操作員模式/鎖定模式)進行變更。可針對所需的作業設定權限。

與其他的應用程式的關聯

可從使用者建立的應用程式對GT SoftGOT2000的內部元件進行讀取/寫入，與使用者自製的應用程式的資料關聯，可實現高完整性的系統構築。
 * 關於支援的應用程式，請參閱手冊。



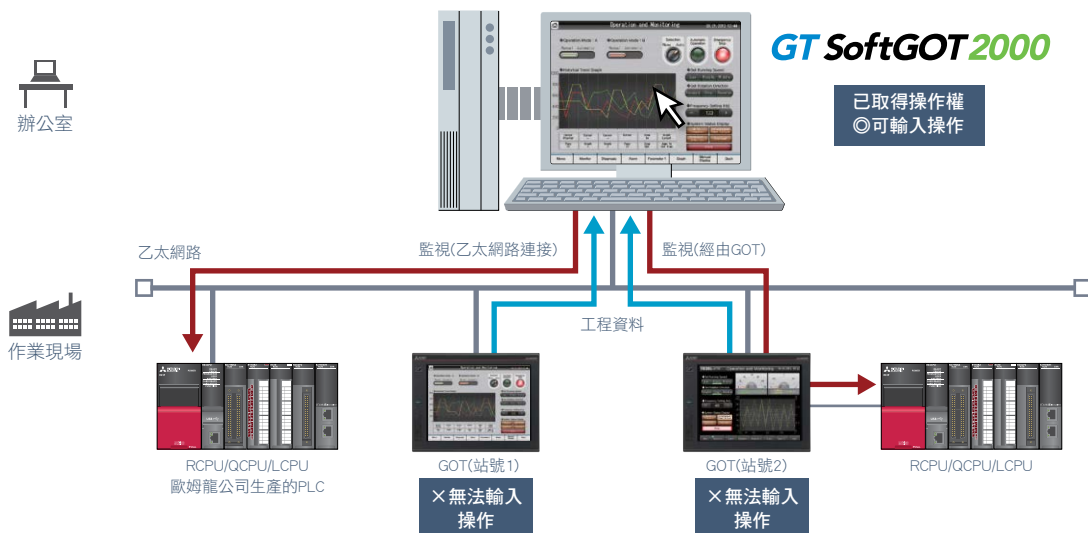
Microsoft® Excel®VBA畫面例

作業現場的GOT與辦公室的SoftGOT關聯！

☑GT27 ☑GT25 □GT23 □GT21

SoftGOT-GOT連結功能

通過乙太網路連接GT SoftGOT2000與GOT後，可使用GOT的工程資料監視連接的裝置。因為GOT是獨立動作的，所以將內部元件使用在畫面切換元件後，即可在GT SoftGOT2000和GOT中分別顯示不同的畫面。另外，電腦端的畫面顯示由GT SoftGOT2000執行，不會影響GOT的處理能力。

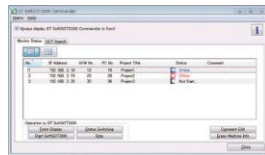


☑GT27 ☑GT25 □GT23 □GT21

GT SoftGOT2000 Commander

使用GT SoftGOT2000 Commander，可高效管理多台使用了SoftGOT-GOT連結功能的GT SoftGOT2000，也可靈活運用SoftGOT-GOT連結功能。

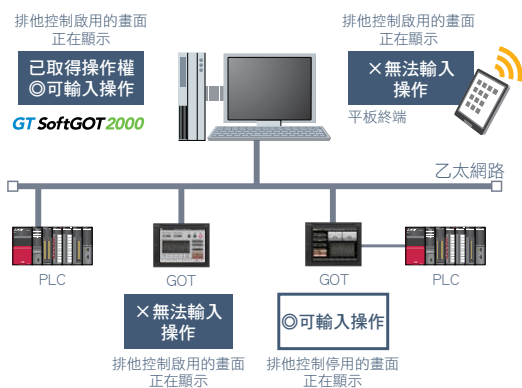
GT SoftGOT2000 Commander



☑GT27 ☑GT25 □GT23 □GT21

操作權的排他控制，讓客戶安心使用

操作權的排他控制可防止同一個網路上的GT SoftGOT2000、GOT、VNC伺服器/GOT Mobile功能的用戶端終端的同時操作。可根據畫面設定排他控制的啟用/停用。(GOT網路關聯)



隨選即用的畫面資源，設計畫面任我行……!

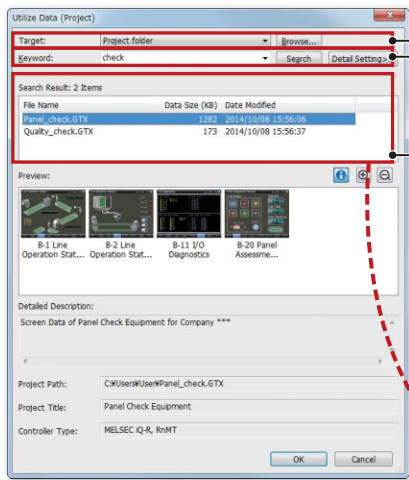
高效沿用畫面資源!幫助客戶建立細緻美觀的畫面。

GOT Screen Design Software
MELSOFT GT Works3+plus



沿用建立(工程)

新增工程時，可從大量畫面資源中選擇最適合的工程來建立工程。
可指定沿用源的搜尋範圍、選擇預置的關鍵字或輸入任意關鍵字進行搜尋。



指定搜尋範圍
沿用範例工程時，選擇「範例工程」

選擇或輸入關鍵字
選擇預置的關鍵字或輸入任意關鍵字

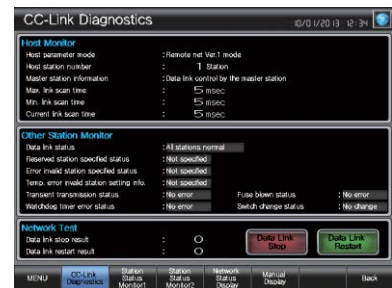
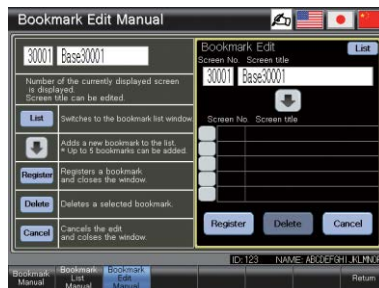
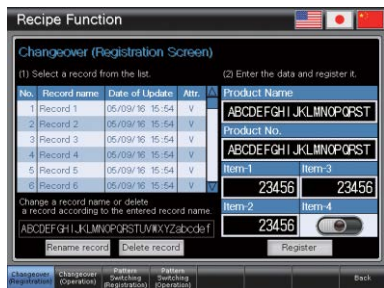
顯示搜尋結果

從候補工程中選擇並以工程為單位沿用



範例工程【支援語言:英文、簡體中文、日文】

提供各種可沿用的範例工程。僅選取所需畫面即可輕鬆建立畫面。



沿用建立(畫面)

可從已建立的工程、範例工程中以畫面為單位沿用。
因為相關設定可連同畫面一起沿用，所以建立畫面非常簡單。



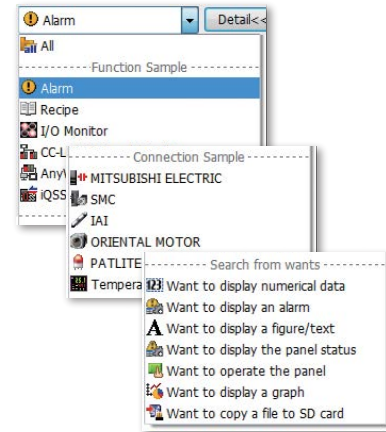
NEW
精美儀錶
可建立簡單易懂的儀錶。

NEW
表
輕鬆繪製表。

按對象、類別、關鍵字進行搜尋

按對象、類別、關鍵字進行搜尋，即可立即找到想要使用的畫面。

類別清單



顯示搜尋結果

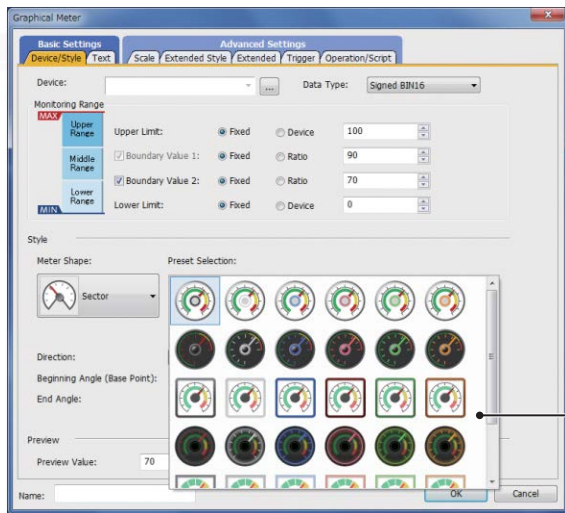
通過拖動&拖曳也能同時沿用相關設定

NEW
精美儀錶

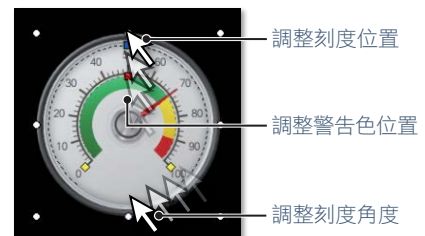
僅需選擇預置儀錶即可建立美觀又易懂的儀錶。可通過滑鼠調整刻度位置、角度，也可輕鬆變更形狀及設計。以警告色顯示設備的狀態，讓設備狀態一目瞭然。

* GT21近期支援。

可從各種預置選擇



通過滑鼠進行設定、調整，非常簡便

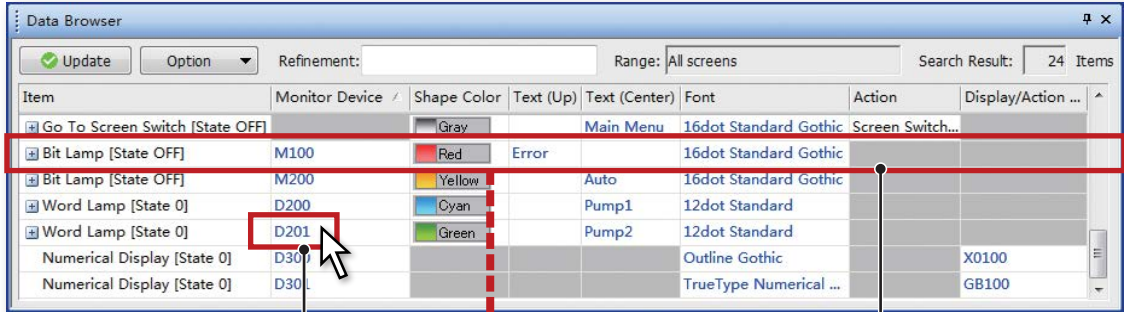


在清單中顯示各類型的儀錶



資料瀏覽器

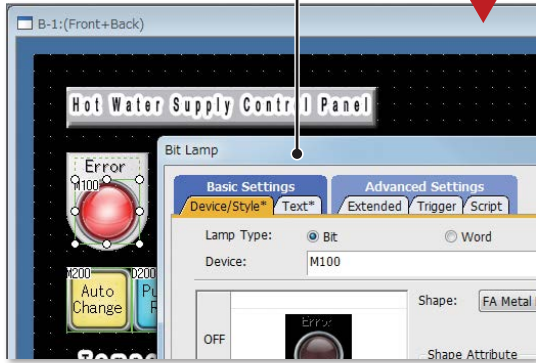
以清單的格式顯示工程中所使用的物件等的設定內容，可在清單中直接編輯或從設定對話方塊編輯。高效確認、修改多畫面的資料和沿用現有的資料。



可在清單中直接編輯或從設定對話方塊編輯。

連接兩下

選擇後，可通過 Shift + [+] 鍵展開全部的樹狀目錄。



●顯示對象

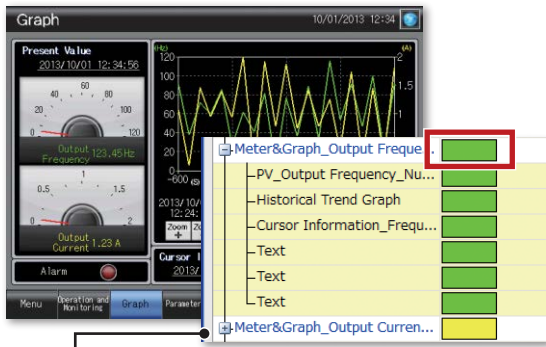
各種圖形、各種物件、畫面指令檔、畫面觸發動作

●可編輯的內容

直接編輯元件、字串
 批量變更元件/字串/色彩/圖形
 變更動作設定、字型/圖形
 變更數值顯示等的範圍設定
 複製/貼上多個儲存格
 排列、元件/關鍵字篩選
 拖動&拖曳替換列

範本

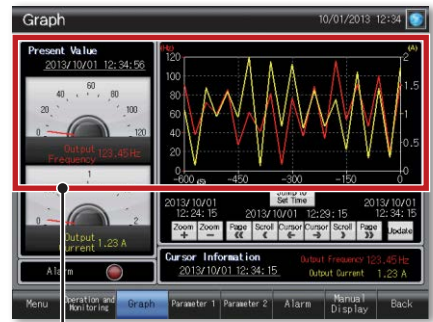
使用預置的範本庫和已建立的範本輕鬆批量變更元件和色彩等，讓自訂畫面和設定更順暢。為範本設定元件和色彩等範本屬性，並將各物件的屬性與範本屬性相關聯上，輕鬆批量變更元件和色彩等。



可通過簡單的設定，批量變更！



變更色彩：綠色→紅色



批量變更色彩或元件等

範本屬性(顏色)

- 歷史趨勢圖表的綠色彩
- 字串的文字色彩
- 數值顯示的數值色

●可登錄到範本的项目

圖形、物件

●可登錄到範本屬性並可變更的類型

元件(位元、字元)、數值、字串、色彩、圖形、字型、文字大小

NEW
e-Manual

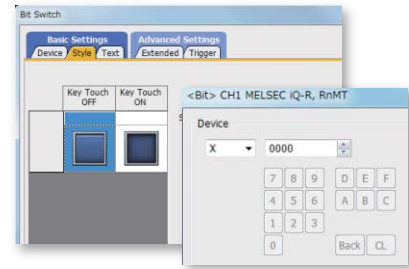
e-Manual是使用專用工具(e-Manual Viewer)進行閱覽的三菱電機FA電子書籍手冊。搭載了手冊交叉搜尋(關鍵字)、書籤、備忘錄功能等各種實用的功能,可以省略以往逐一查找手冊的繁瑣作業。



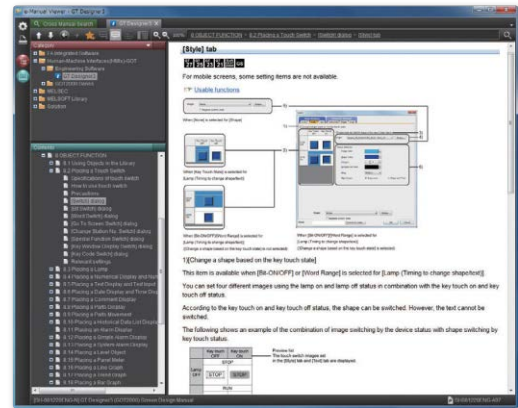
按【F1】鍵即可立即確認

按下GT Works3的【F1】鍵即可顯示與編輯中對話方塊相對應的e-Manual並確認設定方法等。

GT Works3



e-Manual



簡單易懂, 使用方便!

簡單易懂的顯示、方便使用的功能,讓搜尋性能更強大。可立即確認想知道的資訊。

手冊交叉搜尋	書籤	備忘錄
可通過關鍵字從多本手冊交叉搜尋想知道的資訊。不用逐一打開手冊即可迅速查找需要的資訊。	將頻繁使用的手冊、閱覽的頁面登錄到「書籤」,需要時可立即確認。	可將Know-how(技術訣竅)等作為備忘錄追加到本文中,自由地自訂手冊。

輕鬆取代GOT1000!

僅需通過畫面編輯軟體變更『GOT類型』,即可將GOT1000用的畫面轉換為GOT2000用的畫面資料。因為GOT1000和GOT2000的面板開口尺寸相同,所以可直接交換使用。



* 無法通過『變更GOT類型』將GOT2000的畫面資料轉換為GOT1000的畫面資料。

Specifications

功能一覽表

關於各功能的詳細和支援的連接裝置、連接形態，請參照GOT2000系列的手冊、說明。

●:支援 —:不支援

區分	功能名稱	需要的裝置*1	GT27	GT25	GT23	GT21	GT SoftGOT2000	
硬體規格	畫面尺寸	15吋	●	—	—	—	/	
		12.1吋	●	●	—	—		
		10.4吋	●	●	●	—		
		8.4吋	●	●	●	—		
		5.7吋	●	—	—	—		
		4.3吋寬屏	—	—	—	●		
	解析度	XGA 1024×768	●	—	—	—	可自由設定的解析度 640 ~ 1920 × 480 ~ 1200	
		SVGA 800×600	●	●	—	—		
		VGA 640×480	●	●	●	—		
		其他	—	—	—	GT2104-R:480×272 GT2103:320×128		
顯示色彩	65536色	●	●	●	●	●		
	單色(白/黑)32級灰度	—	—	—	●	—		
觸控面板同時按下(2點)	●	—	—	—	—	—		
人體感應器	●*10	—	—	—	—	—		
記憶體	儲存用記憶體(ROM)	以下除外:57MB GT2705:32MB	32MB	9MB	GT2104-R:9MB GT2103:3MB	57MB		
	動作用記憶體(RAM)	以下除外:128MB GT2705:80MB	80MB	9MB	—	—		
介面	RS-232	●	●	●	●	●*12		
	RS-422/485	●	●	●	●	●*12		
	乙太網路	●	●	●	●	●*11		
	USB介面(USB host)	●	●	●	—	●*13		
	USB介面(USB device)	●	●	●	●	—		
	SD記憶卡插槽	●	●	●	●*14	●*13		
	擴充介面/側面介面	通訊模組、選購模組	●*11	●*11	—	—	●*11	
圖形/物件功能	圖形	●	●	●	●	●		
	標誌文字	●	●	●	●	●		
	觸摸開關	●	●	●	●	●		
	指示燈	●	●	●	●	●		
	數值顯示/數值輸入	●	●	●	●	●		
	字串顯示/字串輸入	●	●	●	●	●		
	日期顯示/時間顯示	(電池)	●	●	●	●	●	
	註解顯示	●	●	●	●	●		
	組件顯示	(SD記憶卡或是USB記憶體)	●	●	●	●*16	●	
	組件移動	(SD記憶卡或是USB記憶體)	●	●	●	●*16	●	
	歷史資料清單顯示	(SD記憶卡或是USB記憶體)	●	●	●	●*16	●	
	簡潔警告顯示	●	●	●	●	●		
	系統警告顯示	●	●	●	—	●		
	警告顯示(使用者)	(SD記憶卡或是USB記憶體、電池)	●	●	●	●*16	●	
	警告顯示(系統)	(SD記憶卡或是USB記憶體、電池)	●	●	●	—	●	
	配方顯示(記錄一覽表)	NEW	●	●	●	—	●	
	折線圖	●	●	●	●	●		
	趨勢圖表	●	●	●	●	●		
	直條圖表	●	●	●	●	●		
	統計矩形圖	●	●	●	●	●		
	統計圓形圖	●	●	●	●	●		
	散佈圖	●	●	●	●	●		
	歷史趨勢圖表	(SD記憶卡或是USB記憶體)	●	●	●	●*16	●	
精美儀錶	NEW	●	●	●	—	●		
層級	●	●	●	●	●			
面板儀錶	●	●	●	●	●			
滑桿	●	●	●	●	●			
文檔顯示	SD記憶卡	●	●	—	—	●		
後台動作功能	記錄	(SD記憶卡或是USB記憶體、電池)	●	●	●	●*6	●	
	配方	(SD記憶卡或是USB記憶體)	●	●	●	●*16	●	
	元件資料轉移	●	●	●	●	●		
	觸發動作	●	●	●	●	●		
	時間動作	(SD記憶卡或是USB記憶體)	●	●	●	●	●	
	硬拷貝	檔案輸出	SD記憶卡或是USB記憶體	●	●	●	●*6	●
		序列印表機輸出	●	●	●	●	●*6	●*2
		PictBridge印表機輸出	印表機模組	●	●	—	—	●*2
工程/畫面指令檔	●	●	●	●	●			
物件指令檔	●	●	●	—	●			
使用週邊裝置功能	條碼功能	●	●	●	●	●*6	●	
	RFID功能	●	●	●	●	●*6	●	
	GOT Mobile功能	NEW 授權、(SD記憶卡)	●	●	—	—	—	
	VNC服務器功能	授權	●	●	—	—	—	
	電腦遠端作業功能(乙太網路)	授權	●	●	—	—	—	
	電腦遠端作業功能(序列)	RGB輸入模組或是視訊/RGB輸入模組	●*8	—	—	—	—	
	視訊顯示功能	視訊輸入模組或是視訊/RGB輸入模組	●*8	—	—	—	—	
RGB顯示功能	RGB輸入模組或是視訊/RGB輸入模組	●*8	—	—	—	—		
多媒體功能	多媒體模組、CF卡	●*8	—	—	—	—		

關於各功能的詳細和支援的連接裝置、連接形態，請參照GOT2000系列的手冊、說明。

●:支援 —:不支援

區分	功能名稱	需要的裝置*1	GT27	GT25	GT23	GT21	GT SoftGOT2000	
畫面設計	外部I/O功能	外部I/O模組	●	●	—	—	—	
	操作面板功能	外部I/O模組	●	●	—	—	●	
	RGB輸出功能	RGB輸出模組	●*8	—	—	—	—	
	報表功能	序列印表機輸出	(SD記憶卡或是USB記憶體)	●	●	●	●*6	●*3
		PictBridge印表機輸出	SD記憶卡或是USB記憶體、印表機模組	●	●	—	—	●*3
	聲音輸出功能	聲音輸出模組	●	●	—	—	●	
	伺服器/用戶端功能		●	●	—	—	—	
	電子郵件傳送功能		●	●	—	—	●	
	FTP伺服器功能	(SD記憶卡或是USB記憶體)	●	●	●	●*15 NEW	—	
	檔案轉移功能(FTP轉移)	SD記憶卡或是USB記憶體	●	●	●	●*15 NEW	—	
	檔案轉移功能(GOT內部轉移)	NEW SD記憶卡或是USB記憶體	●	●	●	—	—	
	MES接口功能	授權、(SD記憶卡)	●	●	—	—	—	
	USB滑鼠、USB鍵盤功能		●	●	●	—	●	
	本體功能	基本畫面		●	●	●	●	●
		重疊視窗		●	●	●	●	●
疊加視窗			●	●	●	●	●	
對話方塊視窗			●	●	●	●	●	
行動畫面		NEW	●	●	—	—	—	
按鍵視窗			●	●	●	●	●	
語言切換			●	●	●	●	●	
系統資訊			●	●	●	●	●	
操作員認證		(SD記憶卡或是USB記憶體)	●	●	●	●*16	●	
作業日誌		SD記憶卡或是USB記憶體	●	●	●	—	●	
啟動標誌			●	●	●	●	●	
假名漢字轉換			●	●	—	—	●	
FA透明傳輸			●	●	●	●	—	
SoftGOT-GOT連結		授權金鑰	●	●	—	—	●	
備份/還原		SD記憶卡或是USB記憶體	●	●	●	●*6	—	
多通道功能			●*9 4ch(可安裝3個模組)	●*9 4ch(可安裝3個模組)	●*6 2ch(不能安裝模組)	●*6 2ch(不能安裝模組)	—	
站號切換			●	●	●	●	●	
GOT網路關聯功能		NEW	●	●	●	—	●	
畫面手勢功能			●	—	—	—	—	
物件手勢功能			●	—	—	—	—	
安全性金鑰認證功能			●	●	●	—	—	
IP濾波器功能			●	●	●	—	—	
檔案管理功能		NEW (SD記憶卡或是USB記憶體)	●	●	●	—	—	
縱向顯示*5			● 向左90度旋轉	● 向左90度旋轉	● 向左90度旋轉	● 向右90度旋轉	—	
保全功能		元件監視		●	●	●	●	—
	順控程式監視(梯形圖)	SD記憶卡或是USB記憶體	●	●	—	—	—	
	順控程式監視(SFC)	SD記憶卡或是USB記憶體	●	●	—	—	—	
	網路監視		●	●	—	—	—	
	智能模組監視		●	●	—	—	—	
	驅動記錄器	NEW (SD記憶卡或是USB記憶體)	●	●	—	—	—	
	伺服放大器監視		●	●	—	—	—	
	R運動控制監視		●	●	—	—	—	
	Q運動控制監視		●	●	—	—	—	
	運動控制SFC監視	SD記憶卡或是USB記憶體	●	●	—	—	—	
	CNC監視		●*4	●*4	—	—	—	
	CNC Data In/Out	SD記憶卡或是USB記憶體	●*4	●*4	—	—	—	
	CNC加工程式編輯		●*4	●*4	—	—	—	
	日誌檢視器	(SD記憶卡或是USB記憶體)	●	●	—	—	—	
	FX清單編輯		●	●	●	●*7	—	
	FX梯形圖監視		●	●	—	—	—	
	iQSS實用程式	SD記憶卡或是USB記憶體	●	●	—	—	—	
	系統桌面啟動器		●	●	●	—	—	
	MELSEC-L故障排除		●	●	—	—	—	

*1 在GT27、GT25、GT23、GT21中使用相對應功能時所需要的裝置。根據使用內容，可能需要括號中所記載的裝置。

*2 輸出至電腦連接的印表機。

*3 CSV檔案被保存在電腦中的虛擬磁碟機，請從各檔案輸出至印表機。

*4 GOT本體的解析度為SVGA以上的機種才能使用此功能。

*5 無法使用電腦遠端作業(乙太網路)功能。

以下畫面為橫向顯示。

實用程式畫面、順控程式監視等從實用程式顯示的各種監視畫面、資料管理畫面、多媒體功能、視訊顯示功能的攝影機的圖像關於其他、縱向時的GOT的動作詳細內容，請參閱手冊、說明。

*6 GT2103-PMBLS除外。

*7 僅GT2104-RTBD。

*8 GT2705除外。

*9 在GT2705中，使用多個擴充模組、條碼閱讀器、RFID控制器時，擴充模組等所使用的總電流值必須在GT2705可供給的電流以內。關於詳細內容，請參閱GOT2000系列的手冊。

*10 僅GT2715、GT2712。

*11 關於可使用的通訊模組、選購模組，請參閱GOT2000系列的手冊。

*12 請使用電腦標配的介面。

*13 當使用的功能需要USB記憶體、SD記憶卡時，使用電腦的虛擬磁碟機來代替USB記憶體、SD記憶卡。

*14 GT2103需要安裝另售的SD記憶卡模組(GT21-03SDCD)。GT2103-PMBLS無法使用SD記憶卡。

*15 僅GT2104-R、GT2103-PMBD。

*16 GT2103-PMBLS僅在不需要使用SD記憶卡的功能時可以使用。

關於符合國內外標準、法津(CE、ATEX[預計取得]、UL/cUL、Class I, Division 2、EAC、KC、KCs[預計取得]、船級標準:ABS/BV/DNV GL/LR/NK/RINA)的GOT本體最新資訊，請與當地銷售公司聯絡。

規格一覽表

區分	GT27					
	GT2715-XTBA	GT2715-XTBD	GT2712-STBA	GT2712-STBD	GT2712-STWA	GT2712-STWD
						
面板顏色	黑		黑		白	
顯示螢幕類型	TFT彩色液晶 65536色		TFT彩色液晶 65536色		TFT彩色液晶 65536色	
畫面尺寸	15吋		12.1吋		12.1吋	
解析度	XGA:1024×768 dot		SVGA:800×600 dot		SVGA:800×600 dot	
顯示尺寸(W×H)	304.1×228.1 mm (11.97×8.98 inch)		246×184.5 mm (9.69×7.26 inch)		246×184.5 mm (9.69×7.26 inch)	
背光燈	白色LED(不可更換)		白色LED(不可更換)		白色LED(不可更換)	
背光燈壽命*1	約60000小時		約60000小時		約60000小時	
觸控面板同時按下(2點)	●		●		●	
人體感應器	●		●		●	
使用者記憶體	儲存用記憶體(ROM):57MB 動作用記憶體(RAM):128MB		儲存用記憶體(ROM):57MB 動作用記憶體(RAM):128MB		儲存用記憶體(ROM):57MB 動作用記憶體(RAM):128MB	
RS-232介面	●		●		●	
RS-422/485介面	●		●		●	
乙太網路介面	●		●		●	
USB host(USB-A)	● 2ch(前面/背面)		● 2ch(前面/背面)		● 1ch(背面)	
USB device(USB Mini-B)	● 1ch(前面)		● 1ch(前面)		● 1ch(背面)	
SD記憶卡插槽	●		●		●	
擴充介面/側面介面*2	可安裝通訊模組(序列、匯流排、CC-Link IE、MELSECNET、PROFIBUS、DeviceNet)、選購模組。					
保護結構*3	正面部:IP67F*7*9 盤內部:IP2X		正面部:IP67F*7*9 盤內部:IP2X		正面部:IP67F*9 盤內部:IP2X	
安全標準/電波法	CE、UL、cUL、KC		CE、UL、cUL、KC		CE、UL、cUL、 Class I, Division 2、 KC	CE、ATEX[預計取得]*14、 UL、cUL、 Class I, Division 2、 KC、KCs[預計取得]*14
船級標準	ABS/BV/DNV GL/LR/NK/RINA		ABS/BV/DNV GL/LR/NK/RINA		ABS/BV/DNV GL/LR/NK/RINA	
外形尺寸(W×H×D)	397×300×60 mm (15.63×11.81×2.36 inch)		316×246×52 mm (12.44×9.69×2.05 inch)		316×246×52 mm (12.44×9.69×2.05 inch)	
面板開口尺寸(W×H)	383.5×282.5 mm (15.10×11.12 inch)		302×228 mm (11.89×8.98 inch)		302×228 mm (11.89×8.98 inch)	
重量(安裝配件除外)	4.5kg		2.4kg		2.4kg	
使用環境溫度*10	0 - 55°C*11		0 - 55°C*11		0 - 55°C*11	
儲存環境溫度	-20 - 60°C		-20 - 60°C		-20 - 60°C	
使用環境濕度	10%RH - 90%RH、無凝露		10%RH - 90%RH、無凝露		10%RH - 90%RH、無凝露	
儲存環境濕度	10%RH - 90%RH、無凝露		10%RH - 90%RH、無凝露		10%RH - 90%RH、無凝露	
電源電壓	AC100V - 240V (+10%、-15%)	DC24V (+25%、-20%)	AC100V - 240V (+10%、-15%)	DC24V (+25%、-20%)	AC100V - 240V (+10%、-15%)	DC24V (+25%、-20%)
電源頻率	50Hz/60Hz ±5%	—	50Hz/60Hz ±5%	—	50Hz/60Hz ±5%	—
控制器連接*6	三菱電機(株)	●		●		●
	Allen-Bradley (Rockwell Automation, Inc.)	●		●		●
	(株)基恩士	●		●		●
	歐姆龍(株)	●		●		●
	Siemens AG	●		●		●

*1 使用環境溫度25°C、顯示亮度50%時的時間。

*2 關於可使用的模組的詳細內容，請參閱手冊。

*3 無法保證適合客戶的所有環境。此外，在長時間有油、化學品的環境中或充滿油霧的環境中可能會無法使用。

*4 需要安裝另售的SD記憶卡模組(GT21-03SDCD)。


*5 SD記憶卡模組(GT21-03SDCD)安裝時為113(W)×74(H)×32(D) mm(4.45(W)×2.91(H)×1.26(D) inch)。

*6 關於可連接機種、系統配置詳細內容，請參閱手冊。

*7 用力將USB防護罩的PUSH標記壓入，鎖止操作即可對應IP67F。(在USB防護罩打開的狀態下，保護結構為IP2X)

關於各功能的詳細內容、支援連接機器、連接形態，請參閱GOT2000系列的手冊、說明。

●:支援 —:不支援

GT27							
GT2710-STBA	GT2710-STBD	GT2710-VTBA	GT2710-VTBD	GT2710-VTWA	GT2710-VTWD	GT2708-STBA	GT2708-STBD
							
黑	黑	白	黑				
TFT彩色液晶 65536色	TFT彩色液晶 65536色	TFT彩色液晶 65536色	TFT彩色液晶 65536色				
10.4吋	10.4吋	10.4吋	8.4吋				
SVGA:800×600 dot	VGA:640×480 dot	VGA:640×480 dot	SVGA:800×600 dot				
211.2×158.4 mm (8.31×6.24 inch)	211.2×158.4 mm (8.31×6.24 inch)	211.2×158.4 mm (8.31×6.24 inch)	170.9×128.2 mm (6.73×5.05 inch)				
白色LED(不可更換)	白色LED(不可更換)	白色LED(不可更換)	白色LED(不可更換)				
約60000小時	約60000小時	約60000小時	約60000小時				
●	●	●	●				
—	—	—	—				
儲存用記憶體(ROM):57MB 動作用記憶體(RAM):128MB	儲存用記憶體(ROM):57MB 動作用記憶體(RAM):128MB	儲存用記憶體(ROM):57MB 動作用記憶體(RAM):128MB	儲存用記憶體(ROM):57MB 動作用記憶體(RAM):128MB				
●	●	●	●				
●	●	●	●				
●	●	●	●				
●	●	●	●				
2ch(前面/背面)	2ch(前面/背面)	1ch(背面)	2ch(前面/背面)				
●	●	●	●				
1ch(前面)	1ch(前面)	1ch(背面)	1ch(前面)				
●	●	●	●				
●	●	●	●				
可安裝通訊模組(序列、匯流排、CC-Link IE、MELSECNET、PROFIBUS、DeviceNet)、選購模組。							
正面部:IP67F*7*9 盤內部:IP2X	正面部:IP67F*7*9 盤內部:IP2X	正面部:IP67F*9 盤內部:IP2X	正面部:IP67F*7*9 盤內部:IP2X				
CE、UL、cUL、KC	CE、UL、cUL、KC	CE、UL、cUL、 Class I, Division 2、 KC	CE、ATEX[預計取得]*14、 UL、cUL、 Class I, Division 2、 KC、KCs[預計取得]*14				CE、UL、cUL、KC
ABS/BV/DNV GL/LR/NK/RINA	ABS/BV/DNV GL/LR/NK/RINA	ABS/BV/DNV GL/LR/NK/RINA	ABS/BV/DNV GL/LR/NK/RINA				ABS/BV/DNV GL/LR/NK/RINA
303×218×52 mm (11.93×8.58×2.05 inch)	303×218×52 mm (11.93×8.58×2.05 inch)	303×218×52 mm (11.93×8.58×2.05 inch)	241×194×52 mm (9.49×7.64×2.05 mm)				
289×200 mm (11.38×7.87 inch)	289×200 mm (11.38×7.87 inch)	289×200 mm (11.38×7.87 inch)	227×176 mm (8.94×6.93 inch)				
2.1kg	2.1kg	2.1kg	1.5kg				
0 - 55°C*11	0 - 55°C*11	0 - 55°C*11	0 - 55°C*11				
-20 - 60°C	-20 - 60°C	-20 - 60°C	-20 - 60°C				
10%RH - 90%RH、無凝露	10%RH - 90%RH、無凝露	10%RH - 90%RH、無凝露	10%RH - 90%RH、無凝露				
10%RH - 90%RH、無凝露	10%RH - 90%RH、無凝露	10%RH - 90%RH、無凝露	10%RH - 90%RH、無凝露				
AC100V - 240V (+10%、-15%)	DC24V (+25%、-20%)	AC100V - 240V (+10%、-15%)	DC24V (+25%、-20%)	AC100V - 240V (+10%、-15%)	DC24V (+25%、-20%)	AC100V - 240V (+10%、-15%)	DC24V (+25%、-20%)
50Hz/60Hz ±5%	—	50Hz/60Hz ±5%	—	50Hz/60Hz ±5%	—	50Hz/60Hz ±5%	—
●	●	●	●				
●	●	●	●				
●	●	●	●				
●	●	●	●				
●	●	●	●				

*8 貼上防護膜，即可符合IP67F。

*9 「IP67F」的末尾「F」是防油性的記號。記載於日本工業規格JIS C 0920的附屬說明書。

*10 使用環境溫度包含安裝了GOT的控制櫃內部的溫度。

*11 安裝多媒體模組(GT27-MMR-2)、MELSECNET/H通訊模組(GT15-J71LP23-25、GT15-J71BR13)、CC-Link通訊模組(GT15-J61BT13)時，一般規格的使用環境溫度需低於上述最高溫度5°C。

*12 安裝MELSECNET/H通訊模組(GT15-J71LP23-25、GT15-J71BR13)、CC-Link通訊模組(GT15-J61BT13)時，一般規格的使用環境溫度需低於上述最高溫度5°C。

*13 環境溫度超過40°C時，不可超過40°C90%的絕對濕度。

*14 需要符合ATEX/KCs標準的情形下，除了使用符合標準的機型外，應使用選購品的防護膜和特殊安裝配件。關於對應的防護膜和特殊安裝配件的詳細內容，請參閱P.42、P.43。

規格一覽表

區分	GT27			GT25	
	GT2708-VTBA	GT2708-VTBD	GT2705-VTBD	GT2512-STBA	GT2512-STBD
區分					
面板顏色	黑			黑	
顯示螢幕類型	TFT彩色液晶 65536色			TFT彩色液晶 65536色	
畫面尺寸	8.4吋			12.1吋	
解析度	VGA:640×480 dot			SVGA:800×600 dot	
顯示尺寸(W×H)	170.9×128.2 mm (6.73×5.05 inch)			246×184.5 mm (9.69×7.26 inch)	
背光燈	白色LED(不可更換)			白色LED(不可更換)	
背光燈壽命*1	約60000小時			約60000小時	
觸控面板同時按下(2點)	●			—	
人體感應器	—			—	
使用者記憶體	儲存用記憶體(ROM):57MB 動作用記憶體(RAM):128MB			儲存用記憶體(ROM):32MB 動作用記憶體(RAM):80MB	
RS-232介面	●			●	
RS-422/485介面	●			●	
乙太網路介面	●			●	
USB host(USB-A)	● 2ch(前面/背面)			● 2ch(前面/背面)	
USB device(USB Mini-B)	● 1ch(前面)			● 1ch(前面)	
SD記憶卡插槽	●			●	
擴充介面/側面介面*2	可安裝通訊模組(序列、匯流排、CC-Link IE、MELSECNET、PROFIBUS、DeviceNet)、選購模組。				
保護結構*3	正面部:IP67F*7*9 盤內部:IP2X			正面部:IP67F*7*9 盤內部:IP2X	
安全標準/電波法	CE、UL、cUL、KC			CE、UL、cUL、KC	
船級標準	ABS/BV/DNV GL/LR/NK/RINA			ABS/BV/DNV GL/LR/NK/RINA	
外形尺寸(W×H×D)	241×194×52 mm (9.49×7.64×2.05 inch)			316×246×52 mm (12.44×9.69×2.05 inch)	
面板開口尺寸(W×H)	227×176 mm (8.94×6.93 inch)			302×228 mm (11.89×8.98 inch)	
重量(安裝配件除外)	1.5kg			2.4kg	
使用環境溫度*10	0 - 55°C*11			0 - 55°C*12	
儲存環境溫度	-20 - 60°C			-20 - 60°C	
使用環境濕度	10%RH - 90%RH、無凝露			10%RH - 90%RH、無凝露	
儲存環境濕度	10%RH - 90%RH、無凝露			10%RH - 90%RH、無凝露	
電源電壓	AC100V - 240V (+10%、-15%)		DC24V (+25%、-20%)	AC100V - 240V (+10%、-15%)	
電源頻率	50Hz/60Hz ±5%		—	50Hz/60Hz ±5%	
控制 器 連 接 *6	三菱電機(株)			●	
	Allen-Bradley (Rockwell Automation, Inc.)			●	
	(株)基恩士			●	
	歐姆龍(株)			●	
	Siemens AG			●	

*1 使用環境溫度25°C、顯示亮度50%時的時間。

*2 關於可使用的模組的詳細內容，請參閱手冊。

*3 無法保證適合客戶的所有環境。此外，在長時間有油、化學品的環境中或充滿油霧的環境中可能會無法使用。

*4 需要安裝另售的SD記憶卡模組(GT21-03SDCD)。

*5 SD記憶卡模組(GT21-03SDCD)安裝時為113(W)×74(H)×32(D) mm(4.45(W)×2.91(H)×1.26(D) inch)。

*6 關於可連接機種、系統配置詳細內容，請參閱手冊。

*7 用力將USB防護罩的PUSH標記壓入，鎖止操作即可對應IP67F。(在USB防護罩打開的狀態下，保護結構為IP2X)

關於各功能的詳細內容、支援連接機器、連接形態，請參閱GOT2000系列的手冊、說明。

●:支援 —:不支援

GT25							
GT2512F-STNA	GT2512F-STND	GT2510-VTBA	GT2510-VTBD	GT2510-VTWA	GT2510-VTWD	GT2510F-VTNA	GT2510F-VTND
							
	NEW						NEW
—	—	黑	—	白	—	—	—
TFT彩色液晶 65536色	TFT彩色液晶 65536色	TFT彩色液晶 65536色	TFT彩色液晶 65536色	TFT彩色液晶 65536色	TFT彩色液晶 65536色	TFT彩色液晶 65536色	TFT彩色液晶 65536色
12.1吋	10.4吋	10.4吋	10.4吋	10.4吋	10.4吋	10.4吋	10.4吋
SVGA:800×600 dot	VGA:640×480 dot	VGA:640×480 dot	VGA:640×480 dot	VGA:640×480 dot	VGA:640×480 dot	VGA:640×480 dot	VGA:640×480 dot
246×184.5 mm (9.69×7.26 inch)	211.2×158.4 mm (8.31×6.24 inch)	211.2×158.4 mm (8.31×6.24 inch)	211.2×158.4 mm (8.31×6.24 inch)	211.2×158.4 mm (8.31×6.24 inch)	211.2×158.4 mm (8.31×6.24 inch)	211.2×158.4 mm (8.31×6.24 inch)	211.2×158.4 mm (8.31×6.24 inch)
白色LED(不可更換)	白色LED(不可更換)	白色LED(不可更換)	白色LED(不可更換)	白色LED(不可更換)	白色LED(不可更換)	白色LED(不可更換)	白色LED(不可更換)
約60000小時	約60000小時	約60000小時	約60000小時	約60000小時	約60000小時	約60000小時	約60000小時
—	—	—	—	—	—	—	—
—	—	—	—	—	—	—	—
儲存用記憶體(ROM):32MB 動作用記憶體(RAM):80MB	儲存用記憶體(ROM):32MB 動作用記憶體(RAM):80MB	儲存用記憶體(ROM):32MB 動作用記憶體(RAM):80MB	儲存用記憶體(ROM):32MB 動作用記憶體(RAM):80MB	儲存用記憶體(ROM):32MB 動作用記憶體(RAM):80MB	儲存用記憶體(ROM):32MB 動作用記憶體(RAM):80MB	儲存用記憶體(ROM):32MB 動作用記憶體(RAM):80MB	儲存用記憶體(ROM):32MB 動作用記憶體(RAM):80MB
●	●	●	●	●	●	●	●
●	●	●	●	●	●	●	●
●	●	●	●	●	●	●	●
●	●	●	●	●	●	●	●
1ch(背面)	2ch(前面/背面)	2ch(前面/背面)	2ch(前面/背面)	1ch(背面)	1ch(背面)	1ch(背面)	1ch(背面)
●	●	●	●	●	●	●	●
1ch(背面)	1ch(前面)	1ch(前面)	1ch(前面)	1ch(背面)	1ch(背面)	1ch(背面)	1ch(背面)
●	●	●	●	●	●	●	●
●	●	●	●	●	●	●	●
可安裝通訊模組(序列、匯流排、CC-Link IE、MELSECNET、PROFIBUS、DeviceNet)、選購模組。							
正面部:IP67F*8*9 盤內部:IP2X	正面部:IP67F*7*9 盤內部:IP2X	正面部:IP67F*7*9 盤內部:IP2X	正面部:IP67F*7*9 盤內部:IP2X	正面部:IP67F*9 盤內部:IP2X	正面部:IP67F*9 盤內部:IP2X	正面部:IP67F*8*9 盤內部:IP2X	正面部:IP67F*8*9 盤內部:IP2X
CE、UL、cUL、KC	CE、UL、cUL、KC	CE、UL、cUL、KC	CE、UL、cUL、KC	CE、UL、cUL、 Class I, Division 2、 KC	CE、ATEX[預計取得]*14、 UL、cUL、 Class I, Division 2、 KC、KCs[預計取得]*14	CE、UL、cUL、KC	CE、UL、cUL、KC
—	ABS/BV/DNV GL/LR/NK/RINA	ABS/BV/DNV GL/LR/NK/RINA	ABS/BV/DNV GL/LR/NK/RINA	ABS/BV/DNV GL/LR/NK/RINA	ABS/BV/DNV GL/LR/NK/RINA	—	—
311×237×54 mm (12.24×9.33×2.13 inch)	303×218×52 mm (11.93×8.58×2.05 inch)	303×218×52 mm (11.93×8.58×2.05 inch)	303×218×52 mm (11.93×8.58×2.05 inch)	303×218×52 mm (11.93×8.58×2.05 inch)	303×218×52 mm (11.93×8.58×2.05 inch)	298×209×54 mm (11.73×8.23×2.13 inch)	298×209×54 mm (11.73×8.23×2.13 inch)
269×214 mm (10.59×8.43 inch)	289×200 mm (11.38×7.87 inch)	289×200 mm (11.38×7.87 inch)	289×200 mm (11.38×7.87 inch)	289×200 mm (11.38×7.87 inch)	289×200 mm (11.38×7.87 inch)	234×187 mm (9.21×7.36 inch)	234×187 mm (9.21×7.36 inch)
2.4kg	2.1kg	2.1kg	2.1kg	2.1kg	2.1kg	2.1kg	2.1kg
0 - 55°C*12	0 - 55°C*12	0 - 55°C*12	0 - 55°C*12	0 - 55°C*12	0 - 55°C*12	0 - 55°C*12	0 - 55°C*12
-20 - 60°C	-20 - 60°C	-20 - 60°C	-20 - 60°C	-20 - 60°C	-20 - 60°C	-20 - 60°C	-20 - 60°C
10%RH - 90%RH、無凝露	10%RH - 90%RH、無凝露	10%RH - 90%RH、無凝露	10%RH - 90%RH、無凝露	10%RH - 90%RH、無凝露	10%RH - 90%RH、無凝露	10%RH - 90%RH、無凝露	10%RH - 90%RH、無凝露
10%RH - 90%RH、無凝露	10%RH - 90%RH、無凝露	10%RH - 90%RH、無凝露	10%RH - 90%RH、無凝露	10%RH - 90%RH、無凝露	10%RH - 90%RH、無凝露	10%RH - 90%RH、無凝露	10%RH - 90%RH、無凝露
AC100V - 240V (+10%、-15%)	DC24V (+25%、-20%)	AC100V - 240V (+10%、-15%)	DC24V (+25%、-20%)	AC100V - 240V (+10%、-15%)	DC24V (+25%、-20%)	AC100V - 240V (+10%、-15%)	DC24V (+25%、-20%)
50Hz/60Hz ±5%	—	50Hz/60Hz ±5%	—	50Hz/60Hz ±5%	—	50Hz/60Hz ±5%	—
●	●	●	●	●	●	●	●
●	●	●	●	●	●	●	●
●	●	●	●	●	●	●	●
●	●	●	●	●	●	●	●
●	●	●	●	●	●	●	●

*8 貼上防護膜，即可符合IP67F。

*9 「IP67F」的末尾「F」是防油性的記號。記載於日本工業規格JIS C 0920的附屬說明書。

*10 使用環境溫度包含安裝了GOT的控制櫃內部的溫度。

*11 安裝多媒體模組(GT27-MMZ-2)、MELSECNET/H通訊模組(GT15-J71LP23-25、GT15-J71BR13)、CC-Link通訊模組(GT15-J61BT13)時，一般規格的使用環境溫度需低於上述最高溫度5°C。

*12 安裝MELSECNET/H通訊模組(GT15-J71LP23-25、GT15-J71BR13)、CC-Link通訊模組(GT15-J61BT13)時，一般規格的使用環境溫度需低於上述最高溫度5°C。

*13 環境溫度超過40°C時，不可超過40°C90%的絕對濕度。

*14 需要符合ATEX/KCs標準的情形下，除了使用符合標準的機型外，應使用選購品的防護膜和特殊安裝配件。關於對應的防護膜和特殊安裝配件的詳細內容，請參閱P.42、P.43。

規格一覽表

區分	GT25					
	GT2508-VTBA	GT2508-VTBD	GT2508-VTWA	GT2508-VTWD	GT2508F-VTNA	GT2508F-VTND
區分						NEW
面板顏色	黑	白	白			
顯示螢幕類型	TFT彩色液晶 65536色	TFT彩色液晶 65536色	TFT彩色液晶 65536色			
畫面尺寸	8.4吋	8.4吋	8.4吋			
解析度	VGA:640×480 dot	VGA:640×480 dot	VGA:640×480 dot			
顯示尺寸(W×H)	170.9×128.2 mm (6.73×5.05 inch)	170.9×128.2 mm (6.73×5.05 inch)	170.9×128.2 mm (6.73×5.05 inch)			
背光燈	白色LED(不可更換)	白色LED(不可更換)	白色LED(不可更換)			
背光燈壽命*1	約60000小時	約60000小時	約60000小時			
觸控面板同時按下(2點)	—	—	—			
人體感應器	—	—	—			
使用者記憶體	儲存用記憶體(ROM):32MB 動作用記憶體(RAM):80MB	儲存用記憶體(ROM):32MB 動作用記憶體(RAM):80MB	儲存用記憶體(ROM):32MB 動作用記憶體(RAM):80MB			
RS-232介面	●	●	●			
RS-422/485介面	●	●	●			
乙太網路介面	●	●	●			
USB host(USB-A)	● 2ch(前面/背面)	● 1ch(背面)	● 1ch(背面)			
USB device(USB Mini-B)	● 1ch(前面)	● 1ch(背面)	● 1ch(背面)			
SD記憶卡插槽	●	●	●			
擴充介面/側面介面*2	可安裝通訊模組(序列、匯流排、CC-Link IE、MELSECNET、PROFIBUS、DeviceNet)、選購模組。					
保護結構*3	正面部:IP67F*7*9 盤內部:IP2X	正面部:IP67F*9 盤內部:IP2X	正面部:IP67F*9 盤內部:IP2X			
安全標準/電波法	CE、UL、cUL、KC	CE、UL、cUL、 Class I, Division 2、 KC	CE、ATEX[預計取得]*14、 UL、cUL、 Class I, Division 2、 KC、KCs[預計取得]*14			CE、UL、cUL、KC
船級標準	ABS/BV/DNV GL/LR/NK/RINA	ABS/BV/DNV GL/LR/NK/RINA	ABS/BV/DNV GL/LR/NK/RINA			—
外形尺寸(W×H×D)	241×194×52 mm (9.49×7.64×2.05 inch)	241×194×52 mm (9.49×7.64×2.05 inch)	241×194×52 mm (9.49×7.64×2.05 inch)			236×185×54 mm (9.29×7.28×2.13 inch)
面板開口尺寸(W×H)	227×176 mm (8.94×6.93 inch)	227×176 mm (8.94×6.93 inch)	227×176 mm (8.94×6.93 inch)			194×158 mm (7.64×6.22 inch)
重量(安裝配件除外)	1.5kg	1.5kg	1.5kg			1.5kg
使用環境溫度*10	0 - 55°C*12	0 - 55°C*12	0 - 55°C*12			0 - 55°C*12
儲存環境溫度	-20 - 60°C	-20 - 60°C	-20 - 60°C			-20 - 60°C
使用環境濕度	10%RH - 90%RH、無凝露	10%RH - 90%RH、無凝露	10%RH - 90%RH、無凝露			10%RH - 90%RH、無凝露
儲存環境濕度	10%RH - 90%RH、無凝露	10%RH - 90%RH、無凝露	10%RH - 90%RH、無凝露			10%RH - 90%RH、無凝露
電源電壓	AC100V - 240V (+10%、-15%)	DC24V (+25%、-20%)	AC100V - 240V (+10%、-15%)	DC24V (+25%、-20%)	AC100V - 240V (+10%、-15%)	DC24V (+25%、-20%)
電源頻率	50Hz/60Hz ±5%	—	50Hz/60Hz ±5%	—	50Hz/60Hz ±5%	—
三菱電機(株)	●	●	●			●
Allen-Bradley (Rockwell Automation, Inc.)	●	●	●			●
(株)基恩士	●	●	●			●
歐姆龍(株)	●	●	●			●
Siemens AG	●	●	●			●

*1 使用環境溫度25°C、顯示亮度50%時的時間。

*2 關於可使用的模組的詳細內容，請參閱手冊。

*3 無法保證適合客戶的所有環境。此外，在長時間有油、化學品的環境中或充滿油霧的環境中可能會無法使用。

*4 需要安裝另售的SD記憶卡模組(GT21-03SDCCD)。



*5 SD記憶卡模組(GT21-03SDCCD)安裝時為113(W)×74(H)×32(D) mm(4.45(W)×2.91(H)×1.26(D) inch)。

*6 關於可連接機種、系統配置詳細內容，請參閱手冊。

*7 用力將USB防護罩的PUSH標記壓入，鎖止操作即可對應IP67F。(在USB防護罩打開的狀態下，保護結構為IP2X)

關於各功能的詳細內容、支援連接機器、連接形態，請參閱GOT2000系列的手冊、說明。

●:支援 —:不支援

GT23			
GT2310-VTBA	GT2310-VTBD	GT2308-VTBA	GT2308-VTBD
			
黑		黑	
TFT彩色液晶 65536色		TFT彩色液晶 65536色	
10.4吋		8.4吋	
VGA:640×480 dot		VGA:640×480 dot	
211.2×158.4 mm (8.31×6.24 inch)		170.9×128.2 mm (6.73×5.05 inch)	
白色LED(不可更換)		白色LED(不可更換)	
約50000小時		約50000小時	
—		—	
—		—	
儲存用記憶體(ROM):9MB 動作用記憶體(RAM):9MB		儲存用記憶體(ROM):9MB 動作用記憶體(RAM):9MB	
●		●	
●		●	
●		●	
1ch(背面)		1ch(背面)	
●		●	
1ch(背面)		1ch(背面)	
●		●	
—		—	
正面部:IP67F*9 盤內部:IP2X		正面部:IP67F*9 盤內部:IP2X	
CE、UL、cUL、KC		CE、UL、cUL、KC	
—		—	
303×218×56 mm (11.93×8.58×2.20 inch)		241×194×56 mm (9.49×7.64×2.20 inch)	
289×200 mm (11.38×7.87 inch)		227×176 mm (8.94×6.93 inch)	
1.9kg		1.5kg	
0 ~ 55°C		0 ~ 55°C	
-20 ~ 60°C		-20 ~ 60°C	
10%RH ~ 90%RH、無凝露*13		10%RH ~ 90%RH、無凝露*13	
10%RH ~ 90%RH、無凝露*13		10%RH ~ 90%RH、無凝露*13	
AC100V ~ 240V (+10%、-15%)	DC24V (+25%、-20%)	AC100V ~ 240V (+10%、-15%)	DC24V (+25%、-20%)
50Hz/60Hz ±5%	—	50Hz/60Hz ±5%	—
●		●	
●		●	
●		●	
●		●	
●		●	



7 規格

*8 貼上防護膜，即可符合IP67F。

*9 「IP67F」的末尾「F」是防油性的記號。記載於日本工業規格JIS C 920的附屬說明書。

*10 使用環境溫度包含安裝了GOT的控制櫃內部的溫度。

*11 安裝多媒體模組(GT27-MMR-Z)、MELSECNET/H通訊模組(GT15-J71LP23-25、GT15-J71BR13)、CC-Link通訊模組(GT15-J61BT13)時，一般規格的使用環境溫度需低於上述最高溫度5°C。

*12 安裝MELSECNET/H通訊模組(GT15-J71LP23-25、GT15-J71BR13)、CC-Link通訊模組(GT15-J61BT13)時，一般規格的使用環境溫度需低於上述最高溫度5°C。

*13 環境溫度超過40°C時，不可超過40°C 90%的絕對濕度。

*14 需要符合ATEX/KCs標準的情形下，除了使用符合標準的機型外，應使用選購品的防護膜和特殊安裝配件。關於對應的防護膜和特殊安裝配件的詳細內容，請參閱P.42、P.43。

規格一覽表

區分	GT21			
	GT2104-RTBD	GT2103-PMBD	GT2103-PMBDS	
				
面板顏色	黑	黑	黑	
顯示螢幕類型	TFT彩色液晶 65536色	TFT單色(白/黑)液晶 32級灰度	TFT單色(白/黑)液晶 32級灰度	
畫面尺寸	4.3吋寬屏	3.8吋	3.8吋	
解析度	480×272 dot	320×128 dot	320×128 dot	
顯示尺寸(W×H)	95.0×53.8 mm (3.74×2.12 inch)	89.0×35.6 mm (3.50×1.40 inch)	89.0×35.6 mm (3.50×1.40 inch)	
背光燈	白色LED(不可更換)	5色(白/綠/粉紅/橙/紅)LED (不可更換)	5色(白/綠/粉紅/橙/紅)LED (不可更換)	
背光燈壽命*1	約50000小時	約50000小時	約50000小時	
觸控面板同時按下(2點)	—	—	—	
人體感應器	—	—	—	
使用者記憶體	儲存用記憶體(ROM):9MB	儲存用記憶體(ROM):3MB	儲存用記憶體(ROM):3MB	
RS-232介面	●	—	●	
RS-422/485介面	●	●	●	
乙太網路介面	●	●	—	
USB host(USB-A)	—	—	—	
USB device(USB Mini-B)	● 1ch(背面)	● 1ch(背面)	● 1ch(背面)	
SD記憶卡插槽	●	●*4	●*4	
擴充介面/側面介面*2	—	—	—	
保護結構*3	正面部:IP67F*9 盤內部:IP2X	正面部:IP67F*9 盤內部:IP2X	正面部:IP67F*9 盤內部:IP2X	
安全標準/電波法	CE、UL、cUL、KC	CE、UL、cUL、KC	CE、UL、cUL、KC	
船級標準	—	—	—	
外形尺寸(W×H×D)	128×102×40 mm (5.04×4.02×1.57 inch)	113×74×32 mm (4.45×2.91×1.26 inch)	113×74×27 mm*5 (4.45×2.91×1.06 inch)	
面板開口尺寸(W×H)	118×92 mm (4.65×3.62 inch)	105×66 mm (4.13×2.60 inch)	105×66 mm (4.13×2.60 inch)	
重量(安裝配件除外)	0.4kg	0.2kg	0.2kg	
使用環境溫度*10	0 - 55°C(橫向)、0 - 50°C(縱向)	0 - 55°C(橫向)、0 - 50°C(縱向)	0 - 55°C(橫向)、0 - 50°C(縱向)	
儲存環境溫度	-20 - 60°C	-20 - 60°C	-20 - 60°C	
使用環境濕度	10%RH - 90%RH、無凝露*13	10%RH - 90%RH、無凝露*13	10%RH - 90%RH、無凝露*13	
儲存環境濕度	10%RH - 90%RH、無凝露*13	10%RH - 90%RH、無凝露*13	10%RH - 90%RH、無凝露*13	
電源電壓	DC24V (+10%、-15%)	DC24V (+10%、-15%)	DC24V (+10%、-15%)	
電源頻率	—	—	—	
控制器連接*6	三菱電機(株)	●	●	●
	Allen-Bradley (Rockwell Automation, Inc.)	●	—	●
	(株)基恩士	●	●	●
	歐姆龍(株)	●	●	●
	Siemens AG	●	—	●

*1 使用環境溫度25°C、顯示亮度50%時的時間。

*2 關於可使用的模組的詳細內容，請參閱手冊。

*3 無法保證適合客戶的所有環境。此外，在長時間有油、化學品的環境中或充滿油霧的環境中可能會無法使用。

*4 需要安裝另售的SD記憶卡模組(GT21-03SDCD)。



*5 SD記憶卡模組(GT21-03SDCD)安裝時為113(W)×74(H)×32(D) mm(4.45(W)×2.91(H)×1.26(D) inch)。

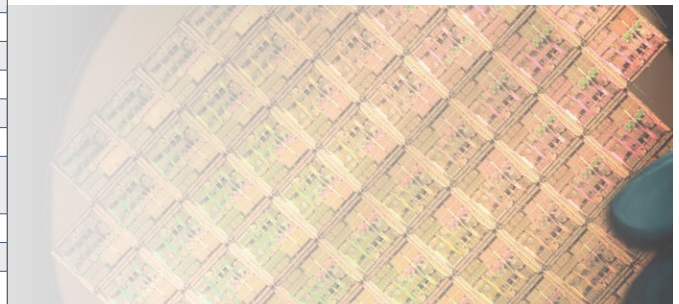
*6 關於可連接機種、系統配置詳細內容，請參閱手冊。

*7 用力將USB防護罩的PUSH標記壓入，鎖止操作即可對應IP67F。(在USB防護罩打開的狀態下，保護結構為IP2X)

關於各功能的詳細內容、支援連接機器、連接形態，請參閱GOT2000系列的手冊、說明。

●:支援 —:不支援

GT21	
GT2103-PMBDS2	GT2103-PMBLS
	
黑	黑
TFT單色(白/黑)液晶 32級灰度	TFT單色(白/黑)液晶 32級灰度
3.8吋	3.8吋
320×128 dot	320×128 dot
89.0×35.6 mm (3.50×1.40 inch)	89.0×35.6 mm (3.50×1.40 inch)
5色(白/綠/粉紅/橙/紅)LED (不可更換)	5色(白/綠/粉紅/橙/紅)LED (不可更換)
約50000小時	約50000小時
—	—
—	—
儲存用記憶體(ROM):3MB	儲存用記憶體(ROM):3MB
●(2ch)	—
—	●(僅RS-422)
—	—
—	—
● 1ch(背面)	● 1ch(背面)
●*4	—
—	—
正面部:IP67F*9 盤內部:IP2X	正面部:IP67F*9 盤內部:IP2X
CE\UL\cUL\KC	CE\UL\cUL\KC
—	—
113×74×27 mm*5 (4.45×2.91×1.06 inch)	113×74×27 mm (4.45×2.91×1.06 inch)
105×66 mm (4.13×2.60 inch)	105×66 mm (4.13×2.60 inch)
0.2kg	0.18kg
0 - 55°C(橫向)、0 - 50°C(縱向)	0 - 55°C(橫向)、0 - 50°C(縱向)
-20 - 60°C	-20 - 60°C
10%RH - 90%RH、無凝露*13	10%RH - 90%RH、無凝露*13
10%RH - 90%RH、無凝露*13	10%RH - 90%RH、無凝露*13
DC24V (+10%、-15%)	DC5V(±5%) 來自PLC的電源
—	—
●	● (僅支援FXCPU)
●	—
●	—
●	—
●	—



*8 貼上防護膜，即可符合IP67F。

*9 「IP67F」的末尾「F」是防油性的記號。記載於日本工業規格JIS C 0920的附屬說明書。

*10 使用環境溫度包含安裝了GOT的控制櫃內部的溫度。

*11 安裝多媒體模組(GT27-MMR-2)、MELSECNET/H通訊模組(GT15-J71LP23-25、GT15-J71BR13)、CC-Link通訊模組(GT15-J61BT13)時，一般規格的使用環境溫度需低於上述最高溫度5°C。

*12 安裝MELSECNET/H通訊模組(GT15-J71LP23-25、GT15-J71BR13)、CC-Link通訊模組(GT15-J61BT13)時，一般規格的使用環境溫度需低於上述最高溫度5°C。

*13 環境溫度超過40°C時，不可超過40°C 90%的絕對濕度。

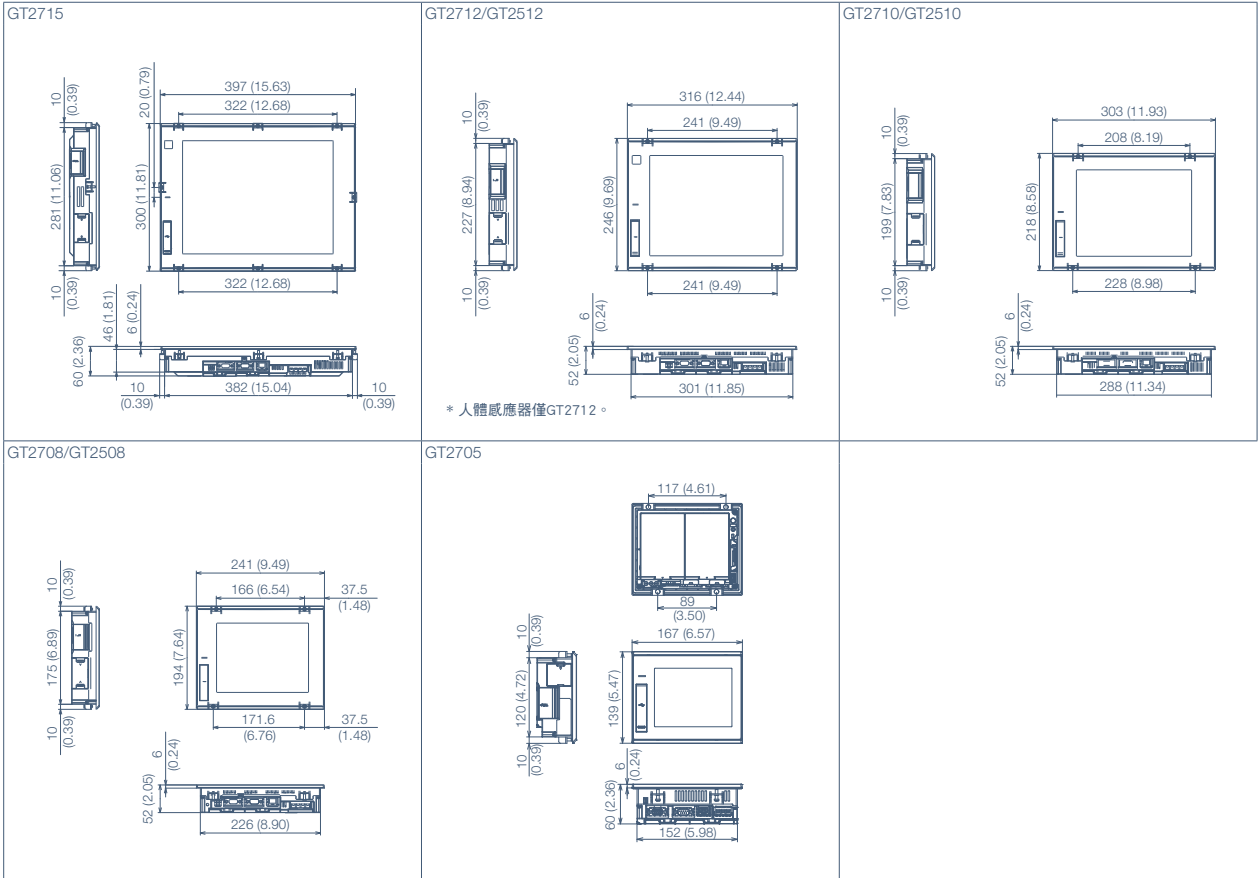
*14 需要符合ATEX/KCs標準的情形下，除了使用符合標準的機型外，應使用選購品的防護膜和特殊安裝配件。關於對應的防護膜和特殊安裝配件的詳細內容，請參閱P.42、P.43。

Specifications

GT27/GT25

外形尺寸

單位:mm(inch)



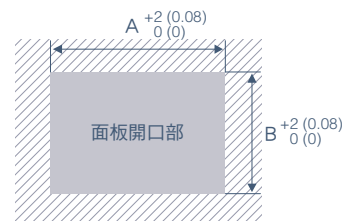
7
規格

面板開口尺寸

單位:mm(inch)

面板尺寸	型號	A	B	備註
15吋	GT2715	383.5 (15.10)	282.5 (11.12)	與GT1695、GT1595同樣尺寸。
12.1吋	GT2712 GT2512	302 (11.89)	228 (8.98)	與GT1685、GT1585、A985GOT同樣尺寸。
10.4吋	GT2710 GT2510	289 (11.38)	200 (7.87)	與GT167□、GT157□、GT1275、A97□GOT 同樣尺寸。
8.4吋	GT2708 GT2508	227 (8.94)	176 (6.93)	與GT166□、GT156□、GT1265同樣尺寸。
5.7吋	GT2705	153 (6.02)	121 (4.76)	與GT1655、GT155□、GT145□、GT115□、 GT105□、F940GOT同樣尺寸。

GT27/GT25

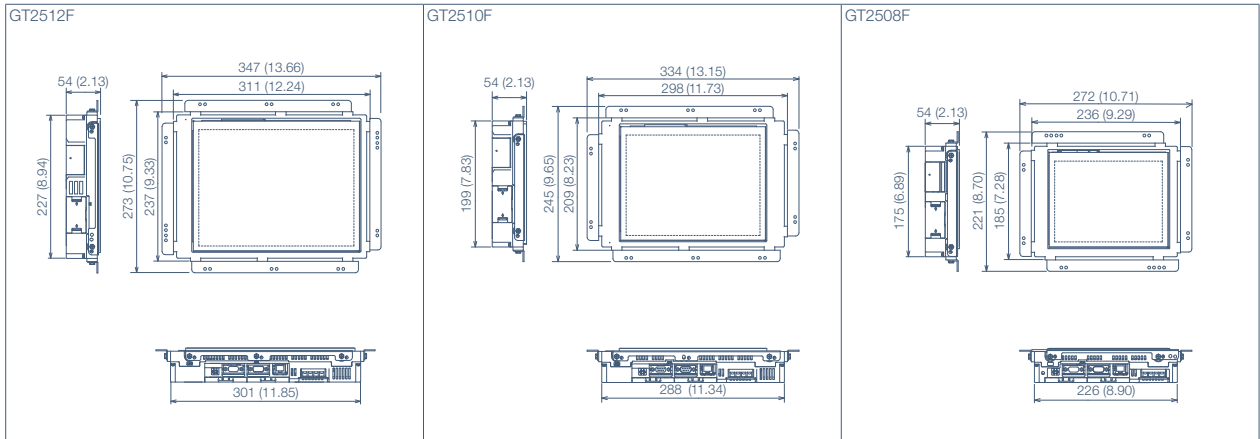


* 支撐板厚 1.6(0.06) - 4(0.16) mm(inch)

GT25(開放式框架型)

外形尺寸

單位:mm(inch)



* 請在GOT上下側或左右側的任意一側進行安裝配件的安裝。

面板開口尺寸、雙頭螺栓位置

單位:mm(inch)

面板尺寸	型號	面板開口尺寸		畫面中心位置			
		X	Y	X1	X2	Y1	Y2
12.1吋	GT2512F	214(8.43) (+2(0.08), 0(0))	269(10.59) (+2(0.08), 0(0))	103(4.06) (+2(0.08), 0(0))	(111(4.37))	134.5(5.30) (+1(0.04), 0(0))	(134.5(5.30))
10.4吋	GT2510F	187(7.36) (+2(0.08), 0(0))	234(9.21) (+2(0.08), 0(0))	89.5(3.52) (+1(0.04), 0(0))	(97.5(3.84))	117(4.61) (+1(0.04), 0(0))	(117(4.61))
8.4吋	GT2508F	158(6.22) (+2(0.08), 0(0))	194(7.64) (+2(0.08), 0(0))	75.25(2.96) (+1(0.04), 0(0))	(82.75(3.26))	97.5(3.84) (+1(0.04), 0(0))	(96.5(3.80))

面板尺寸	型號	雙頭螺栓位置*				
		A1	A2	A3	B1	B2
12.1吋	GT2512F	98(3.86)± 0.15(0.01)	113(4.45)± 0.15(0.01)	7.5(0.30)± 0.15(0.01)	75.5(2.97)± 0.15(0.01)	79.5(3.13)± 0.15(0.01)
10.4吋	GT2510F	105.5(4.15)± 0.15(0.01)	105.5(4.15)± 0.15(0.01)	0(0)	58(2.28)± 0.15(0.01)	58(2.28)± 0.15(0.01)
8.4吋	GT2508F	64.5(2.54)± 0.15(0.01)	74.5(2.93)± 0.15(0.01)	—	58(2.28)± 0.15(0.01)	58(2.28)± 0.15(0.01)

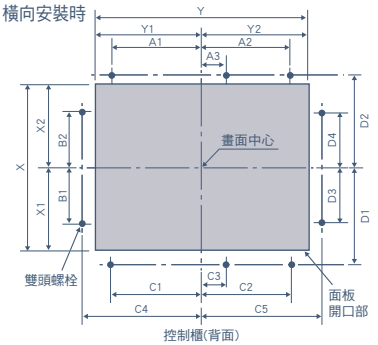
面板尺寸	型號	雙頭螺栓位置*				
		C1	C2	C3	C4	C5
12.1吋	GT2512F	98(3.86)± 0.15(0.01)	113(4.45)± 0.15(0.01)	7.5(0.30)± 0.15(0.01)	160(6.30)± 0.15(0.01)	175(6.89)± 0.15(0.01)
10.4吋	GT2510F	105.5(4.15)± 0.15(0.01)	105.5(4.15)± 0.15(0.01)	0(0)	161(6.34)± 0.15(0.01)	161(6.34)± 0.15(0.01)
8.4吋	GT2508F	64.5(2.54)± 0.15(0.01)	74.5(2.93)± 0.15(0.01)	—	126(4.96)± 0.15(0.01)	134(5.28)± 0.15(0.01)

面板尺寸	型號	雙頭螺栓位置*			
		D1	D2	D3	D4
12.1吋	GT2512F	128.5(5.06)± 0.15(0.01)	132.5(5.22)± 0.15(0.01)	75.5(2.97)± 0.15(0.01)	79.5(3.13)± 0.15(0.01)
10.4吋	GT2510F	114.5(4.51)± 0.15(0.01)	118.5(4.67)± 0.15(0.01)	58(2.28)± 0.15(0.01)	58(2.28)± 0.15(0.01)
8.4吋	GT2508F	104.5(4.11)± 0.15(0.01)	104.5(4.11)± 0.15(0.01)	58(2.28)± 0.15(0.01)	58(2.28)± 0.15(0.01)

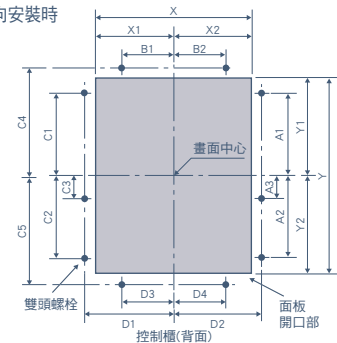
* 安裝GOT的控制櫃中需要雙頭螺栓。請對準GOT安裝配件的安裝孔設置雙頭螺栓。請在GOT的上下側或左右側對安裝在GOT中的安裝配件進行安裝。將安裝配件安裝到GT25 12F時，建議安裝在GOT的長邊側。

GT25(開放式框架型)

• 橫向安裝時



• 縱向安裝時



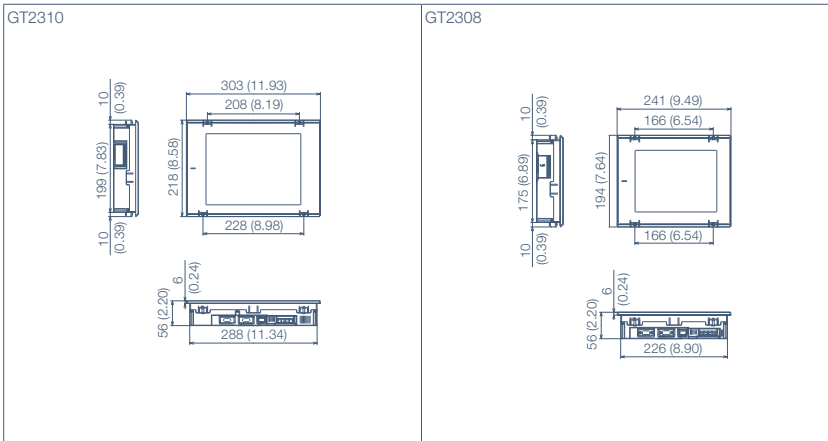
* 支援板厚 1.5(0.06) - 4(0.16) mm(inch)

Specifications

GT23

外形尺寸

單位:mm(inch)

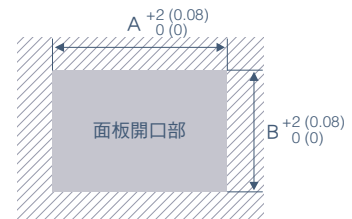


面板開口尺寸

單位:mm(inch)

面板尺寸	型號	A	B	備註
10.4吋	GT2310	289 (11.38)	200 (7.87)	與GT167□、GT157□、GT1275、A97□GOT 同樣尺寸。
8.4吋	GT2308	227 (8.94)	176 (6.93)	與GT166□、GT156□、GT1265同樣尺寸。

GT23

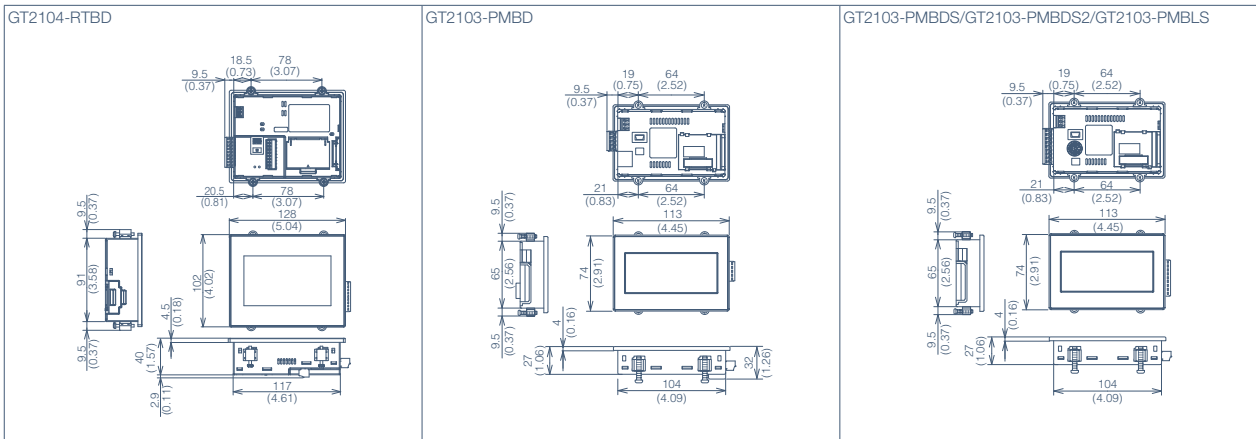


* 支持板厚1.6(0.06) - 4(0.16) mm(inch)

GT21

外形尺寸

單位:mm(inch)

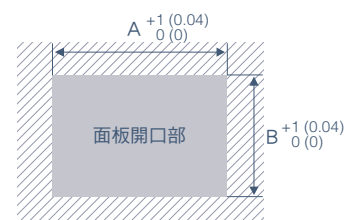


面板開口尺寸

單位:mm(inch)

面板尺寸	型號	A	B	備註
4.3吋寬屏	GT2104	118 (4.65)	92 (3.62)	-
3.8吋	GT2103	105 (4.13)	66 (2.60)	與GT1020同樣尺寸。

GT21

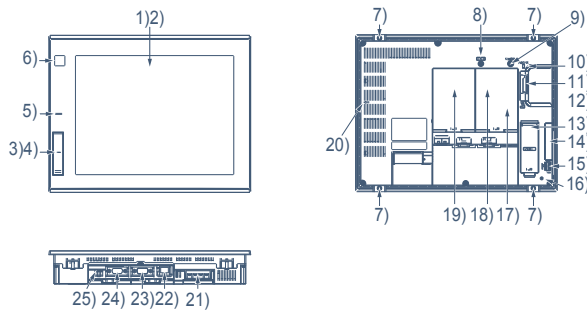


* 支持板厚1.0(0.04) - 4(0.16) mm(inch)

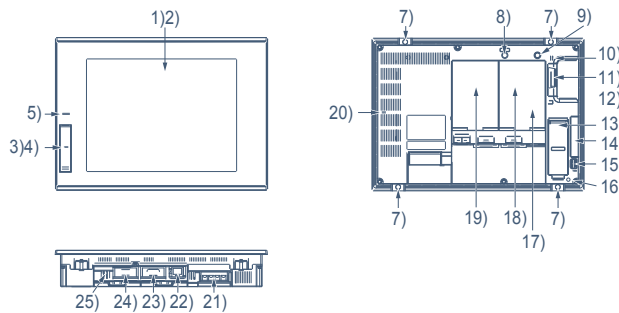
GT27

各部位名稱

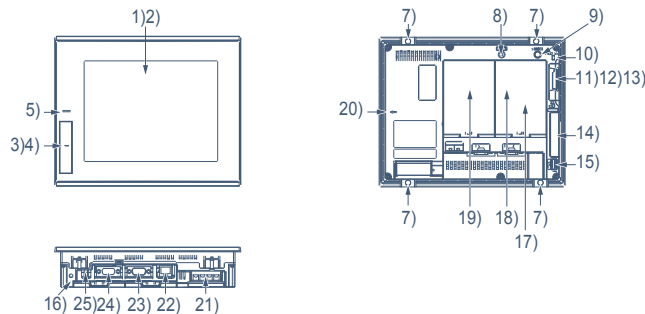
GT2715/GT2712



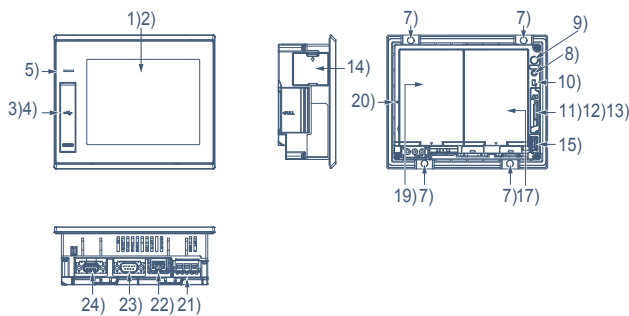
GT2710



GT2708



GT2705

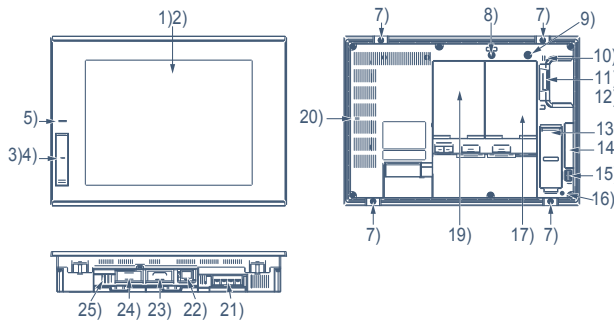


- 1) 顯示螢幕
- 2) 觸控面板
- 3) USB介面(host/前面)
* 白色型號除外
- 4) USB介面(device/前面)
* 白色型號除外
- 5) POWER LED
- 6) 人體感應器
* 僅GT2715/GT2712
- 7) 安裝配件
- 8) 重置開關
- 9) S.MODE開關
- 10) SD記憶卡存取LED
- 11) SD記憶卡介面(蓋板內側)
- 12) SD記憶卡護蓋
- 13) 電池(蓋板內側)
- 14) 側面介面(蓋板內側)
- 15) USB介面(host/背面)
- 16) 線夾安裝孔
- 17) 終端電阻設定用開關(蓋板內側)
- 18) 擴充輔助介面
* 僅GT27(GT2705除外)
- 19) 擴充介面
- 20) 縱向安裝標記
- 21) 電源端子
- 22) 乙太網路介面/乙太網路通訊狀態LED
- 23) RS-232介面
- 24) RS-422/485介面
- 25) USB介面(device/背面)
* 僅白色機型

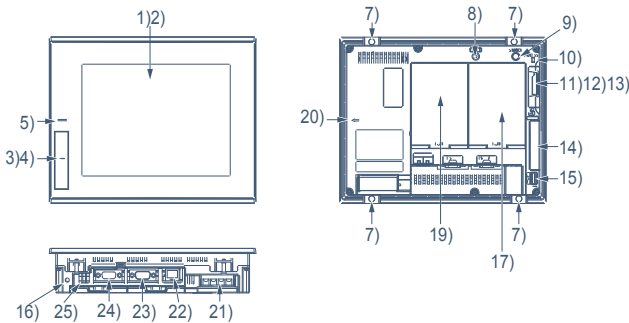
GT25

各部位名稱

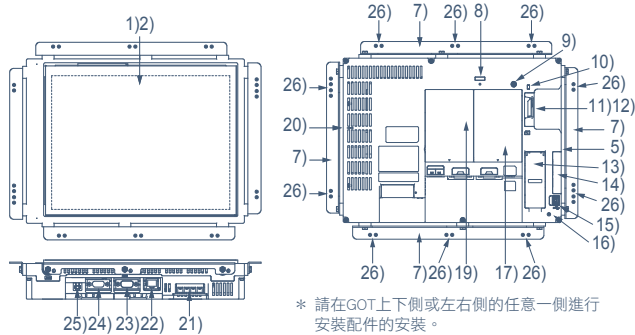
GT2512/GT2510



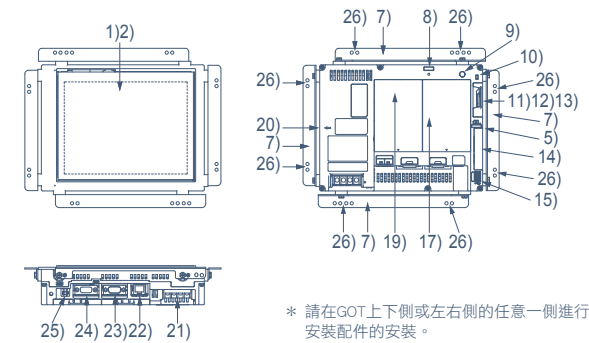
GT2508



GT2512F/GT2510F



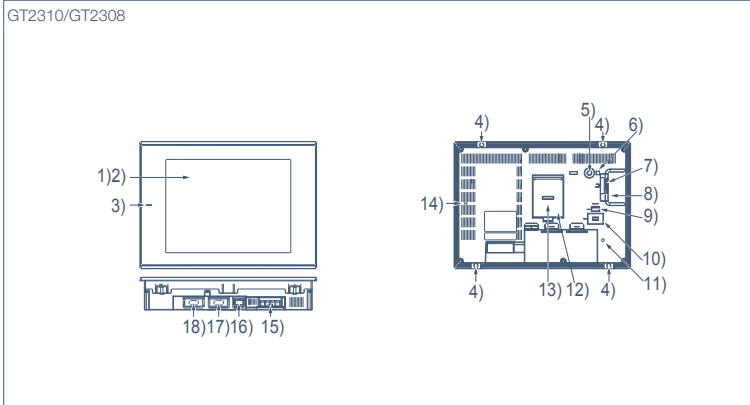
GT2508F



- 1) 顯示螢幕
- 2) 觸控面板
- 3) USB介面(host/前面)
* 白色型號、開放式框架型除外
- 4) USB介面(device/前面)
* 白色型號、開放式框架型除外
- 5) POWER LED
- 6) 人體感應器
* 僅GT2715/GT2712
- 7) 安裝配件
- 8) 重置開關
- 9) S.MODE開關
- 10) SD記憶卡存取LED
- 11) SD記憶卡介面(蓋板內側)
- 12) SD記憶卡護蓋
- 13) 電池(蓋板內側)
- 14) 側面介面(蓋板內側)
- 15) USB介面(host/背面)
- 16) 線夾安裝孔
- 17) 終端電阻設定用開關(蓋板內側)
- 18) 擴充輔助介面
* 僅GT27(GT2705除外)
- 19) 擴充介面
- 20) 縱向安裝標記
- 21) 電源端子
- 22) 乙太網路介面/乙太網路通訊狀態LED
- 23) RS-232介面
- 24) RS-422/485介面
- 25) USB介面(device/背面)
* 僅白色機型、開放式框架型
- 26) 安裝配件用孔
* 僅開放式框架型

GT23

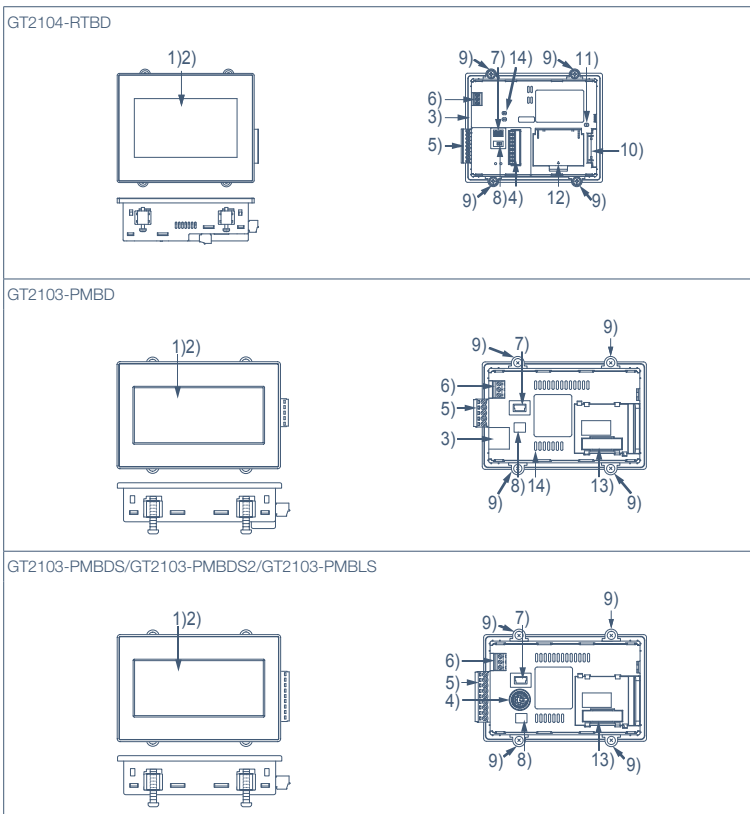
各部位名稱



- 1) 顯示螢幕
- 2) 觸控面板
- 3) POWER LED
- 4) 安裝配件
- 5) S.MODE開關
- 6) SD記憶卡存取LED
- 7) SD記憶卡介面(蓋板內側)
- 8) SD記憶卡護蓋
- 9) USB介面(host)
- 10) USB介面(device)
- 11) 線夾安裝孔
- 12) 終端電阻設定用開關(蓋板內側)
- 13) 電池(蓋板內側)
- 14) 縱向安裝標記
- 15) 電源端子
- 16) 乙太網路介面/乙太網路通訊狀態LED
- 17) RS-232介面
- 18) RS-422/485介面

GT21

各部位名稱



- 1) 顯示螢幕
- 2) 觸控面板
- 3) 乙太網路介面
- 4) RS-232介面
* GT2103-PMBLS除外
- 5) RS-422/485介面
* GT2103-PMBDS2為RS-232介面
* GT2103-PMBLS為RS-422介面(FX連接專用)
- 6) 電源端子
* GT2103-PMBLS除外
- 7) USB介面(device)
- 8) 終端電阻設定用開關
* GT2103-PMBDS2、GT2103-PMBLS除外
- 9) 安裝配件
- 10) SD記憶卡介面(蓋板內側)
* GT2103除外
- 11) SD記憶卡存取LED
- 12) 電池(蓋板內側)
- 13) SD記憶卡模組用介面(蓋板內側)
* 僅GT2103(GT2103-PMBLS除外)
- 14) 乙太網路通訊狀態LED

Product list

產品一覽表

關於符合國內外標準、法津(CE、ATEX[預計取得]、UL/cUL、Class I, Division 2、EAC、KC、KCs[預計取得]、船級標準-ABS/BV/DNV GL/LR/NK/RINA)的GOT本體最新資訊，請參閱「規格一覽表(P.26 -)」。
關於其他產品或相關最新資訊，請與當地銷售公司聯絡。

GOT

區分	型號	畫面尺寸	顯示螢幕 顯示色彩	面板顏色	電源	備註			
GT27	GT2715	GT2715-XTBA	15吋XGA	TFT彩色 65536色	黑	AC100 - 240V	支援多媒體 視訊/RGB 多點觸控		
		GT2715-XTBD				DC24V			
	GT2712	GT2712-STBA	12.1吋SVGA		黑	AC100 - 240V			
		GT2712-STBD				DC24V			
		GT2712-STWA			AC100 - 240V				
		GT2712-STWD			DC24V				
	GT2710	GT2710-STBA	10.4吋SVGA		黑	AC100 - 240V			
		GT2710-STBD				DC24V			
		GT2710-VTBA	10.4吋VGA		白	AC100 - 240V			
		GT2710-VTBD				DC24V			
	GT2708	GT2708-STBA	8.4吋SVGA		黑	AC100 - 240V			
		GT2708-STBD				DC24V			
		GT2708-VTBA	8.4吋VGA		白	AC100 - 240V			
		GT2708-VTBD				DC24V			
GT2705	GT2705-VTBD	5.7吋VGA	黑	DC24V	支援多點觸控				
GT25	GT2512	GT2512-STBA	12.1吋SVGA	TFT彩色 65536色	黑	AC100 - 240V	—		
		GT2512-STBD				DC24V			
		GT2512F-STNA			NEW	—		AC100 - 240V	開放式框架型
		GT2512F-STND			NEW			DC24V	
	GT2510	GT2510-VTBA	10.4吋VGA		黑	AC100 - 240V	—		
		GT2510-VTBD				DC24V			
		GT2510-VTWA			白	AC100 - 240V			
		GT2510-VTWD				DC24V			
	GT2508	GT2510F-VTNA	8.4吋VGA		—	AC100 - 240V	開放式框架型		
		GT2510F-VTND				NEW		DC24V	
		GT2508-VTBA			黑	AC100 - 240V		—	
		GT2508-VTBD				DC24V			
	GT2508-VTWA	白	AC100 - 240V						
	GT2508-VTWD		DC24V						
GT2508F	GT2508F-VTNA	8.4吋VGA	—	AC100 - 240V	開放式框架型				
	GT2508F-VTND			NEW		DC24V			
	GT2310		GT2310-VTBA	10.4吋VGA		TFT彩色 65536色	黑	AC100 - 240V	—
			GT2310-VTBD					DC24V	
GT2308		GT2308-VTBA	8.4吋VGA		黑		AC100 - 240V		
		GT2308-VTBD					DC24V		
GT21	GT2104-RTBD	4.3吋寬屏 [480X272 dot]	TFT彩色 65536色	黑	DC24V		乙太網路、RS-422/485、 RS-232		
	GT2103	GT2103-PMBD	3.8吋 [320X128 dot]	TFT單色(白/黑)32級灰度 5色LED (白、綠、粉紅、橙、紅)	DC24V		乙太網路、RS-422/485		
		GT2103-PMBDS			DC24V		RS-232、RS-422/485		
		GT2103-PMBDS2			DC24V		RS-232X2ch		
GT2103-PMBLS	DC5V	RS-422(FX連接專用)							

GOT+CC-Link IE現場網路通訊模組套裝產品

區分	型號	畫面尺寸	顯示螢幕 顯示色彩	面板顏色	電源	備註	
GT27	GT2715	GT2715-XTBA-GF	15吋XGA	TFT彩色 65536色	黑	AC100 - 240V	GOT + GT15-J71GF13-T2
		GT2715-XTBD-GF				DC24V	
	GT2712	GT2712-STBA-GF	12.1吋SVGA		黑	AC100 - 240V	
		GT2712-STBD-GF				DC24V	
		GT2712-STWA-GF			白	AC100 - 240V	
		GT2712-STWD-GF				DC24V	
	GT2710	GT2710-STBA-GF	10.4吋SVGA		黑	AC100 - 240V	
		GT2710-STBD-GF				DC24V	
		GT2710-VTBA-GF	10.4吋VGA		白	AC100 - 240V	
		GT2710-VTBD-GF				DC24V	
	GT2708	GT2710-VTWA-GF	8.4吋SVGA		黑	AC100 - 240V	
		GT2710-VTWD-GF				DC24V	
		GT2708-STBA-GF	8.4吋VGA		黑	AC100 - 240V	
		GT2708-STBD-GF				DC24V	
GT2705	GT2708-VTBA-GF	8.4吋VGA	黑	AC100 - 240V			
	GT2708-VTBD-GF			DC24V			
GT2705	GT2705-VTBD-GF	5.7吋VGA	黑	DC24V			

GOT+CC-Link IE現場網路通訊模組套裝產品

區分	型號	畫面尺寸	顯示螢幕 顯示色彩	面板顏色	電源	備註	
GT25	GT2512	GT2512-STBA-GF	12.1吋SVGA	TFT彩色 65536色	黑	AC100 - 240V	GOT + GT15-J71GF13-T2
		GT2512-STBD-GF				DC24V	
	GT2510	GT2510-VTBA-GF	10.4吋VGA		黑	AC100 - 240V	
		GT2510-VTBD-GF				DC24V	
		GT2510-VTWA-GF			AC100 - 240V		
		GT2510-VTWD-GF			DC24V		
	GT2508	GT2508-VTBA-GF	8.4吋VGA		黑	AC100 - 240V	
		GT2508-VTBD-GF				DC24V	
		GT2508-VTWA-GF			AC100 - 240V		
		GT2508-VTWD-GF			DC24V		

通訊模組

產品名稱	型號	規格	支援機種			
			GT27	GT25	GT23	GT21
序列通訊模組	GT15-RS2-9P	RS-232序列通訊模組(D-Sub 9針(公))	●	●	—	—
	GT15-RS4-9S	RS-422/485序列通訊模組(D-Sub 9針(母))*1*2	●	●	—	—
	GT15-RS4-TE	RS-422/485序列通訊模組(端子台)*1 只能用於下列連接。 使用RS-485與溫度調節器/指示調節器連接時、GOT多臺拖帶連接時	●	●	—	—
Q匯流排連接模組	GT15-QBUS	Q匯流排連接(1ch)模組標準型	●	●	—	—
	GT15-QBUS2	Q匯流排連接(2ch)模組標準型	●	●	—	—
	GT15-75QBUSL	Q匯流排連接(1ch)模組超薄型*3	●	●	—	—
	GT15-75QBUS2L	Q匯流排連接(2ch)模組超薄型*3	●	●	—	—
MELSECNET/H通訊模組	GT15-J71LP23-25	普通站模組(光纖迴圈)	●	●	—	—
	GT15-J71BR13	普通站模組(同軸匯流排)	●	●	—	—
CC-Link IE控制器網路通訊模組	GT15-J71GP23-SX	普通站模組(光纖迴圈)	●	●	—	—
CC-Link IE現場網路通訊模組	GT15-J71GF13-T2	智能設備站模組	●	●	—	—
CC-Link通訊模組	GT15-J61BT13	支援智能設備站模組CC-Link Ver.2	●	●	—	—
現場網路適配器模組	GT25-FNADP	支援網路: PROFIBUS DP、DeviceNet*4	●	●	—	—
序列多臺拖帶連接模組	GT01-RS4-M	用於連接GOT多臺拖帶	●	●	●	●

*1 根據連接目標的不同，可能出現無法使用的情形。請參閱GOT2000系列連接手冊。

*2 使用RS-485(2線式)與溫度調節器/指示調節器連接時無法使用。

*3 無法與其他模組重疊使用。

*4 另需HMS公司生產的Anybus® CompactCom M40網路通訊模組。請購買以下所指定的型號。

支援網路	通訊模組產品名稱	通訊模組型號
PROFIBUS DP	ABCC-M40-DPV1	AB6910-B、AB6910-C
DeviceNet	ABCC-M40-DEV	AB6909-B、AB6909-C

選購模組

產品名稱	型號	規格	支援機種			
			GT27	GT25	GT23	GT21
印表機模組	GT15-PRN	用於連接印表機的USB從站(PictBridge) 1ch 附帶印表機模組印表機間的專用連接電纜(3m)	●	●	—	—
多媒體模組	GT27-MMR-Z	用於視訊輸入(NTSC/PAL) 1ch、影像錄影/動畫檔案播放	●*1	—	—	—
視訊輸入模組	GT27-V4-Z	用於視訊輸入(NTSC/PAL) 4ch	●*1	—	—	—
RGB輸入模組	GT27-R2	用於類比RGB輸入 2ch(2ch同時顯示)*3	●*1	—	—	—
	GT27-R2-Z	用於類比RGB輸入 2ch(1ch個別顯示)*3	●*1	—	—	—
視訊/RGB輸入模組	GT27-V4R1-Z	用於視訊輸入(NTSC/PAL) 4ch/類比RGB 1ch 輸入	●*1	—	—	—
RGB輸出模組	GT27-ROUT	用於類比RGB輸出 1ch(超薄型模組)	●*1	—	—	—
	GT27-ROUT-Z	用於類比RGB輸出 1ch	●*1	—	—	—
聲音輸出模組	GT15-SOUT	用於聲音輸出(φ3.5立體聲音腳插口)	●	●	—	—
外部I/O模組	GT15-DIOR	用於連接外部I/O裝置/操作面板(負公共端輸入/源型輸出)	●	●	—	—
	GT15-DIO	用於連接外部I/O裝置/操作面板(正公共端輸入/漏型輸出)	●	●	—	—
SD記憶卡模組	GT21-03SDCD	用於安裝SD記憶卡	—	—	—	●*2

*1 5.7吋不支援。

*2 僅GT2103可使用(GT2103-PMBLS除外)。

*3 GT27-R2與GT27-R2-Z的顯示器編輯軟體的設置方法不同。

軟體

產品名稱	型號	內容	
顯示器畫面編輯軟體 MELSOFT GT Works3	SW1DND-GTWK3-E	英文版	標準授權產品
	SW1DND-GTWK3-EA		多個授權產品*1
	SW1DND-GTWK3-EAZ		追加授權產品*1*6
	SW1DND-GTW3-T	中文版(繁體字)	標準授權產品
FA整合工程軟體MELSOFT iQ Works*2*3	SW1DND-IQWK-E	英文版	標準授權產品
GT SoftGOT2000用授權金鑰*4	GT27-SGTKEY-U	USB傳輸埠用授權金鑰	
電腦遠端作業功能(乙太網路)授權*5	GT25-PCRAKEY-1	1個授權	
	GT25-PCRAKEY-5	5個授權	
	GT25-PCRAKEY-10	10個授權	
	GT25-PCRAKEY-20	20個授權	
VNC伺服器功能授權*5	GT25-VNCSKEY-1	1個授權	
	GT25-VNCSKEY-5	5個授權	
	GT25-VNCSKEY-10	10個授權	
	GT25-VNCSKEY-20	20個授權	
MES接口功能授權*5	GT25-MESIFKEY-1	1個授權	
	GT25-MESIFKEY-5	5個授權	
	GT25-MESIFKEY-10	10個授權	
	GT25-MESIFKEY-20	20個授權	
GOT Mobile功能授權*5	GT25-WEBSKEY-1	NEW	1個授權
	GT25-WEBSKEY-5	NEW	5個授權
	GT25-WEBSKEY-10	NEW	10個授權
	GT25-WEBSKEY-20	NEW	20個授權

*1 如需2個以上的授權，敝公司提供所需數量的授權。關於詳細內容，請與當地銷售公司聯絡。

*2 同時提供網站授權產品、多個授權產品、追加授權產品。關於詳細內容，請參閱MELSOFT iQ Works目錄(英文版)(NA)08232ENG。

*3 本產品包含以下軟體。

- 系統管理軟體[MELSOFT Navigator]
- 運動控制器工程軟體[MELSOFT MT Works2]
- 機器人工程軟體[MELSOFT RT ToolBox2 mini]
- MITSUBISHI ELECTRIC FA Library
- PLC工程軟體[MELSOFT GX Works3、GX Works2、GX Developer]
- 顯示器畫面編輯軟體[MELSOFT GT Works3]
- 變頻器設定軟體[MELSOFT FR Configurator2]

*4 為正常使用GT SoftGOT2000，每台電腦都需要GT SoftGOT2000用授權金鑰。

*5 每台GOT需要一個授權。

*6 本產品無附帶DVD-ROM。僅發行記載產品ID編號的授權證。

選購品

產品名稱	型號	規格	支援機種				
			GT27	GT25	GT23	GT21	
保護膜*1	GT27-15PSGC	15吋用	●	—	—	—	
	GT25-12PSGC	12.1吋用	●	●	—	—	
	GT25-10PSGC	10.4吋用	●	●	—	—	
	GT25-08PSGC	8.4吋用	●	●	—	—	
	GT25-05PSGC	5.7吋用	●	—	—	—	
	GT27-15PSCC	15吋用	●	—	—	—	
	GT25-12PSCC	12.1吋用	●	●	—	—	
	GT25-10PSCC	10.4吋用	●	●	—	—	
	GT25-08PSCC	8.4吋用	●	●	—	—	
	GT25-05PSCC	5.7吋用	●	—	—	—	
	GT25-12PSCC-UC*8	12.1吋用	表面處理: 透明 保護膜顏色: 無 USB防護罩部位: 有開口 套裝張數: 5張	●*8	●	—	—
	GT25-10PSCC-UC*8	10.4吋用	表面處理: 透明 保護膜顏色: 無 USB防護罩部位: 無開口 *2 套裝張數: 5張	●*8	●*8	●	—
	GT25-08PSCC-UC*8	8.4吋用	表面處理: 透明 保護膜顏色: 無 USB防護罩部位: 無開口 套裝張數: 5張	●	●*8	●	—
	GT21-04RPSGC-UC	4.3吋寬屏用	表面處理: 抗反光膜 保護膜顏色: 無 USB防護罩部位: 無開口 套裝張數: 5張	—	—	—	●
GT21-03PSGC-UC	3.8吋用	表面處理: 透明 保護膜顏色: 無 USB防護罩部位: 無開口 套裝張數: 5張	—	—	—	●	
GT21-04RPSGCC-UC	4.3吋寬屏用	表面處理: 透明 保護膜顏色: 無 USB防護罩部位: 無開口 套裝張數: 5張	—	—	—	●	
GT21-03PSCC-UC	3.8吋用	表面處理: 透明 保護膜顏色: 無 USB防護罩部位: 無開口 套裝張數: 5張	—	—	—	●	
防護膜	GT25F-12ESGS	NEW 12.1吋用	—	●*7	—	—	
	GT25F-10ESGS	NEW 10.4吋用	—	●*7	—	—	
	GT25F-08ESGS	NEW 8.4吋用	—	●*7	—	—	

選購品

產品名稱		型號	規格	支援機種									
				GT27	GT25	GT23	GT21						
USB防護罩		GT25-UCOV	15吋/12.1吋/10.4吋/8.4吋用	●	●	—	—						
		GT25-05UCOV	5.7吋用	●	—	—	—						
防油罩*3		GT20-15PCO	15吋用	●	—	—	—						
		GT20-12PCO	12.1吋用	●	●	—	—						
		GT20-10PCO	10.4吋用	●	●	●	—						
		GT20-08PCO	8.4吋用	●	●	●	—						
		GT25-05PCO	5.7吋用	●	—	—	—						
		GT21-04RPCO	4.3吋寬屏用	—	—	—	●						
支架		GT15-90STAND	15吋用	●	—	—	—						
		GT15-80STAND	12.1吋用	●	●	—	—						
		GT15-70STAND	10.4吋/8.4吋用	●	●	●	—						
		GT05-50STAND	5.7吋用	●	—	—	—						
記憶卡		SD記憶卡		NZ1MEM-2GBSD	GOT用SD記憶卡 2GB	●	●	●	●				
				NZ1MEM-4GBSD	GOT用SDHC記憶卡 4GB	●	●	●	●				
				NZ1MEM-8GBSD	GOT用SDHC記憶卡 8GB	●	●	●	●				
				NZ1MEM-16GBSD	GOT用SDHC記憶卡 16GB	●	●	●	●				
		CF卡				GT05-MEM-128MC	GT27-MMR-Z用CF卡 128MB	●	—	—	—		
						GT05-MEM-256MC	GT27-MMR-Z用CF卡 256MB	●	—	—	—		
						GT05-MEM-512MC	GT27-MMR-Z用CF卡 512MB	●	—	—	—		
						GT05-MEM-1GC	GT27-MMR-Z用CF卡 1GB	●	—	—	—		
						GT05-MEM-2GC	GT27-MMR-Z用CF卡 2GB	●	—	—	—		
						GT05-MEM-4GC	GT27-MMR-Z用CF卡 4GB	●	—	—	—		
						GT05-MEM-8GC	GT27-MMR-Z用CF卡 8GB	●	—	—	—		
						GT05-MEM-16GC	GT27-MMR-Z用CF卡 16GB	●	—	—	—		
						記憶卡適配器		GT05-MEM-ADPC	GT27-MMR-Z用CF卡→記憶卡(TYPEII)轉換適配器	●	—	—	—
				附屬裝置				GT15-70ATT-98	從GT168□、GT158□、A985GOT進行替換 *4	●	●	●	—
		GT15-70ATT-87	10.4吋用 從A870GOT-SWS/TWS、 A8GT-70GOT-TB/TW/SB/SW進行替換			●	●	●	—				
		GT15-60ATT-97	8.4吋用 從GT167□、GT157□、A97□GOT進行替換			從GT167□、GT157□、A97□GOT進行替換	●	●	●	—			
		GT15-60ATT-96				從A960GOT進行替換	●	●	●	—			
		GT15-60ATT-87	8.4吋用 從A77GOT-CL、A77GOT-CL-S5/S3、 A77GOT-L、A77GOT-L-S5/S3進行替換			從A870GOT-EWS、A8GT-70GOT-EB/EW、 A77GOT-EL、A77GOT-EL-S5/S3進行替換	●	●	●	—			
		GT15-60ATT-77				從A77GOT-CL、A77GOT-CL-S5/S3、 A77GOT-L、A77GOT-L-S5/S3進行替換	●	●	●	—			
		GT15-50ATT-95W	5.7吋用 從A956WGOT、F940WGOT進行替換			從A956WGOT、F940WGOT進行替換	●	—	—	—			
		GT15-50ATT-85				從A85□GOT進行替換	●	—	—	—			
		GT21-04RATT-40	4.3吋寬屏用			從GT104□進行替換	—	—	—	●*9			
電池		GT11-50BAT	SRAM資料、時鐘資料、系統狀態記錄備份*6用電池	● (更換用)	● (更換用)	● (選購品)	●*5 (更換用)						
特殊安裝配件*8		GT25-12FIT-EXS	12.1吋用	特殊安裝配件一組、符合ATEX/KCs標準用	●*8	—	—	—					
		GT25-10FIT-EXS	10.4吋用	特殊安裝配件一組、符合ATEX/KCs標準用	●*8	●*8	—	—					

*1 白色機型前面無USB介面。USB防護罩部位:請使用無開口產品。

*2 USB防護罩部位:使用無開口的產品時,前面USB介面無法使用。

*3 使用防油罩之前,請事先以實機檢測可否在設置環境中使用。使用防油罩時,前面USB介面和人體感應器無法使用。

*4 Digital Electronics Corporation生產的GP250□和GP260□。

*5 GT2103沒有內置電池。

*6 GT21不支援系統狀態記錄資料備份功能。

*7 僅GT2512F、GT2510F、GT2508F可以使用。

*8 需要符合ATEX/KCs標準的情形下,除了使用符合標準的機型外,應使用上述的選購品。關於詳細內容,請與當地銷售公司聯絡。

*9 僅GT2104-RTBD可以使用。

相關手冊

手冊名稱	手冊編號
GOT2000系列主機使用說明書(硬體篇)	SH-081427CHT
GOT2000系列主機使用說明書(實用程式篇)	SH-081428CHT
GOT2000系列主機使用說明書(監視篇)	SH-081429CHT
GOT2000系列連接手冊(三菱電機裝置連接篇)對應GT Works3 Version1	SH-081430CHT
GT Designer3(GOT2000)畫面設計手冊	SH-081362CHT

Global support

Global FA Centers



China Mainland

Shanghai FA Center

Mitsubishi Electric Automation (China) Ltd.

10F, Mitsubishi Electric Automation Center, No.1386 Hongqiao Road, Changning District, Shanghai, China
Tel: +86-21-2322-3030 / Fax: +86-21-2322-3000(9611#)

Beijing FA Center

Mitsubishi Electric Automation (China) Ltd.

Beijing Branch

Unit 901, 9F, Office Tower 1, Henderson Centre, 18 Jianguomennei Avenue, Dongcheng District, Beijing, China
Tel: +86-10-6518-8830 / Fax: +86-10-6518-2938

Tianjin FA Center

Mitsubishi Electric Automation (China) Ltd.

Tianjin Branch

Room 2003 City Tower, No.35, Youyi Road, Hexi District, Tianjin, China
Tel: +86-22-2813-1015 / Fax: +86-22-2813-1017

Guangzhou FA Center

Mitsubishi Electric Automation (China) Ltd.

Guangzhou Branch

Room 1609, North Tower, The Hub Center, No.1068, Xingang East Road, Haizhu District, Guangzhou, China
Tel: +86-20-8923-6730 / Fax: +86-20-8923-6715

Taiwan

Taipei FA Center

SETSUYO ENTERPRISE CO., LTD.

3F, No.105, Wugong 3rd Road, Wugu District, New Taipei City 24889, Taiwan
Tel: +886-2-2299-9917 / Fax: +886-2-2299-9963

Korea

Korea FA Center

Mitsubishi Electric Automation Korea Co., Ltd.

7F-9F, Gangseo Hangang Xi-tower A, 401, Yangcheon-ro, Gangseo-Gu, Seoul 07528, Korea
Tel: +82-2-3660-9632 / Fax: +82-2-3663-0475

ASEAN

ASEAN FA Center

Mitsubishi Electric Asia Pte. Ltd.

307 Alexandra Road, Mitsubishi Electric Building, Singapore 159943
Tel: +65-6470-2480 / Fax: +65-6476-7439

Indonesia

Indonesia FA Center

PT. Mitsubishi Electric Indonesia Cikarang Office

Jl. Kenari Raya Blok G2-07A Delta Silicon 5, Lippo Cikarang - Bekasi 17550, Indonesia
Tel: +62-21-2961-7797 / Fax: +62-21-2961-7794

Vietnam

Hanoi FA Center

Mitsubishi Electric Vietnam Co., LTD.

Ha Noi Office

6th Floor, Detech Tower, 8 Ton That Thuyet Street, My Dinh 2 Ward, Nam Tu Liem District, Hanoi City, Vietnam
Tel: +84-4-3937-8075 / Fax: +84-4-3937-8076

Ho Chi Minh FA Center

Mitsubishi Electric Vietnam Co., LTD.

Ho Chi Minh Head Office

Unit 01-04, 10th Floor, Vincom Center, 72 Le Thanh Ton Street, District 1, Ho Chi Minh City, Vietnam
Tel: +84-8-3910-5945 / Fax: +84-8-3910-5947

Thailand

Thailand FA Center

Mitsubishi Electric Factory Automation (Thailand) Co., Ltd.

12th Floor, SV. City Building, Office Tower 1, No.896/19 and 20 Rama 3 Road, Kwaeng Bangpongpan, Khet Yannawa, Bangkok 10120, Thailand
Tel: +66-2682-6522 to 31 / Fax: +66-2682-6020

India

India Pune FA Center

Mitsubishi Electric India Pvt. Ltd.

Pune Branch

Emerald House, EL-3, J Block, M.I.D.C., Bhosari, Pune - 411026, Maharashtra, India
Tel: +91-20-2710-2000 / Fax: +91-20-2710-2100

India Gurgaon FA Center

Mitsubishi Electric India Pvt. Ltd.

Gurgaon Head Office

2nd Floor, Tower A & B, Cyber Greens, DLF Cyber City, DLF Phase - III, Gurgaon - 122002, Haryana, India
Tel: +91-124-463-0300 / Fax: +91-124-463-0399

India Bangalore FA Center

Mitsubishi Electric India Pvt. Ltd.

Bangalore Branch

Prestige Emerald, 6th Floor, Municipal No.2, Madras Bank Road, Bangalore - 560001, Karnataka, India
Tel: +91-80-4020-1600 / Fax: +91-80-4020-1699

India Chennai FA Center

Mitsubishi Electric India Pvt. Ltd.

Chennai Branch

Citilights Corporate Centre No.1, Vivekananda Road, Srinivasa Nagar, Chetpet, Chennai - 600031, Tamil Nadu, India
Tel: +91-44-4554-8772 / Fax: +91-44-4554-8773

India Ahmedabad FA Center

Mitsubishi Electric India Pvt. Ltd.

Ahmedabad Branch

B/4, 3rd Floor, SAFAL Profitaire, Corporate Road, Prahaladnagar, Satellite, Ahmedabad - 380015, Gujarat, India
Tel: +91-79-6512-0063 / Fax: -

Americas

North America FA Center

Mitsubishi Electric Automation, Inc.

500 Corporate Woods Parkway, Vernon Hills, IL 60061, U.S.A.
Tel: +1-847-478-2100 / Fax: +1-847-478-2253

Mexico

Mexico FA Center

Mitsubishi Electric Automation, Inc.

Mexico Branch

Mariano Escobedo #69, Col. Zona Industrial, Tlalhepanlla Edo. Mexico, C.P.54030
Tel: +52-55-3067-7511 / Fax: -

Brazil

Brazil FA Center

Mitsubishi Electric do Brasil Comercio e Servicos Ltda.

Avenida Adelino Cardana, 293, 21 andar, Bethaville, Barueri SP, Brasil CEP 06401-147
Tel: +55-11-4689-3000 / Fax: +55-11-4689-3016

Europe

Europe FA Center

Mitsubishi Electric Europe B.V. Polish Branch

ul. Krakowska 50, 32-083 Balice, Poland
Tel: +48-12-630-47-00 / Fax: +48-12-630-47-01

Germany FA Center

Mitsubishi Electric Europe B.V. German Branch

Mitsubishi-Electric-Platz 1, 40882 Ratingen, Germany
Tel: +49-2102-486-0 / Fax: +49-2102-486-1120

UK FA Center

Mitsubishi Electric Europe B.V. UK Branch

Travellers Lane, Hatfield, Hertfordshire, AL10 8XB, U.K.
Tel: +44-1707-28-8780 / Fax: +44-1707-27-8695

Italy FA Center

Mitsubishi Electric Europe B.V. Italian Branch

Centro Direzionale Colleoni - Palazzo Sirio, Viale Colleoni 7, Agrate Brianza (MB), Italy
Tel: +39-039-60531 / Fax: +39-039-6053-312

Czech Republic FA Center

Mitsubishi Electric Europe B.V. Czech Branch

Avenir Business Park, Radlicka 751/113e, 158 00 Praha5, Czech Republic
Tel: +420-251-551-470 / Fax: +420-251-551-471

Russia FA Center

Mitsubishi Electric (Russia) LLC

St. Petersburg Branch

Piskarevsky pr. 2, bld 2, lit "Sch", BC "Benua", office 720; 195027, St. Petersburg, Russia
Tel: +7-812-633-3497 / Fax: +7-812-633-3499

Turkey FA Center

Mitsubishi Electric Turkey A.S. Umraniye Branch

Serifali Mahallesi Nutuk Sokak No:5, TR-34775 Umraniye / Istanbul, Turkey
Tel: +90-216-526-3990 / Fax: +90-216-526-3995

Support

◆ Approval standards

Mitsubishi's products comply with various standards and laws.

Mitsubishi's products also comply with various international standards including UL standards, and maritime certifications.

<International standards>

Mark	Overview	Country/Region
CE	EMC standards, LVD standards	Europe
Ex	ATEX standards [to be obtained soon]	Europe
UL	Safety standards Class I, Division 2	United States
cUL	Safety standards Class I, Division 2	Canada
EAC	EMC standards, LVD standards	Eurasian Economic Union (Russia, Belarus, Kazakhstan, etc.)
KC	EMC standards	Korea
KCs	Safety standards [to be obtained soon]	Korea

<Maritime certifications>

Abbrev.	Certification Organization	Country
ABS	American Bureau of Shipping	United States
BV	Bureau Veritas	France
DNV GL	DNV GL	Norway, Germany
LR	Lloyd's Register	England
NK	NIPPON KAIJI KYOKAI	Japan
RINA	Registro Italiano Navale	Italy

For the details on the approval model within each standard, please contact your local sales office.

MELDAS, MELSEC, iQ Platform, MELSOFT, GOT, CC-Link, CC-Link/LT, CC-Link IE are either trademarks or registered trademarks of Mitsubishi Electric Corporation in Japan and other countries.
 Microsoft, Windows, Windows Vista, Windows Server, Excel, Visual Basic, Visual C++, Visual Studio, Access, SQL Server are registered trademarks or trademarks of Microsoft Corporation in the United States, Japan and other countries.
 ETHERNET is a registered trademark of Xerox Corp.
 MODBUS is a registered trademark of SCHNEIDER ELECTRIC USA, INC.
 SD and SDHC Logos are registered trademarks or trademarks of SD-3C, LLC.
 VNC is a registered trademark of RealVNC Ltd. in the United States and other countries.
 Unicode and the Unicode Logo are registered trademarks of Unicode, Inc. in the United States and other countries.
 Oracle is a registered trademark of Oracle Corporation and/or its affiliates in the United States and other countries.
 PictBridge is a registered trademark of Canon Inc.
 Android and Google Chrome are trademarks or registered trademarks of Google Inc.
 IOS is a trademark or registered trademark of Cisco in the U.S. and other countries and is used under license.
 Safari is a trademark of Apple Inc., registered in the U.S. and other countries.
 Intel, Intel Core are trademarks of Intel Corporation or its subsidiaries in the U.S. and/or other countries.
 Anybus is a registered trademark of HMS Industrial Networks AB.
 Other product and company names are either trademarks or registered trademarks of their respective owners.

The actual color may differ slightly from the pictures in this catalog.
 The actual display may differ from what are shown on GOT screen images.

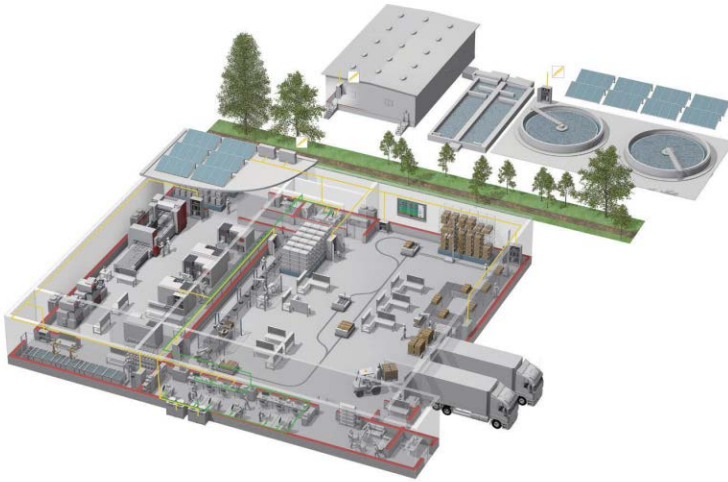
Precautions before use

This publication explains the typical features and functions of the products herein and does not provide restrictions or other information related to usage and module combinations. Before using the products, always read the product user manuals. Mitsubishi Electric will not be held liable for damage caused by factors found not to be the cause of Mitsubishi Electric; opportunity loss or lost profits caused by faults in Mitsubishi Electric products; damage, secondary damage, or accident compensation, whether foreseeable or not, caused by special factors; damage to products other than Mitsubishi Electric products; or any other duties.

⚠ For safe use

- To use the products given in this publication properly, always read the relevant manuals before beginning operation.
- The products have been manufactured as general-purpose parts for general industries, and are not designed or manufactured to be incorporated in a device or system used in purposes related to human life.
- Before using the products for special purposes such as nuclear power, electric power, aerospace, medicine or passenger-carrying vehicles, consult with Mitsubishi Electric.
- The products have been manufactured under strict quality control. However, when installing the products where major accidents or losses could occur if the products fail, install appropriate backup or fail-safe functions in the system.

YOUR SOLUTION PARTNER



Mitsubishi Electric offers a wide range of automation equipment from PLCs and HMIs to CNC and EDM machines.

A NAME TO TRUST

Since its beginnings in 1870, some 45 companies use the Mitsubishi name, covering a spectrum of finance, commerce and industry.

The Mitsubishi brand name is recognized around the world as a symbol of premium quality.

Mitsubishi Electric Corporation is active in space development, transportation, semi-conductors, energy systems, communications and information processing, audio visual equipment and home electronics, building and energy management and automation systems, and has 237 factories and laboratories worldwide in over 121 countries.

This is why you can rely on Mitsubishi Electric automation solution - because we know first hand about the need for reliable, efficient, easy-to-use automation and control in our own factories.

As one of the world's leading companies with a global turnover of over 4 trillion Yen (over \$40 billion), employing over 100,000 people, Mitsubishi Electric has the resource and the commitment to deliver the ultimate in service and support as well as the best products.



Low voltage: MCCB, MCB, ACB



Medium voltage: VCB, VCC



Power monitoring, energy management



Compact and Modular Controllers



Inverters, Servos and Motors



Visualisation: HMIs



Numerical Control (NC)



Robots: SCARA, Articulated arm



Processing machines: EDM, Lasers, IDS



Transformers, Air conditioning, Photovoltaic systems

* Not all products are available in all countries.

Global Partner. Local Friend.

American Offices

USA Mitsubishi Electric Automation, Inc. 500 Corporate Woods Parkway, Vernon Hills, IL 60061, U.S.A. Tel: +1-847-478-2100	Mexico Mitsubishi Electric Automation, Inc. Mexico Branch Mariano Escobedo #69, Col. Zona Industrial, Tlalnepantla Edo. Mexico, C.P.54030 Tel: +52-55-3067-7511	Brazil Mitsubishi Electric do Brasil Comercio e Servicos Ltda. Avenida Adelino Cardana, 293, 21 andar, Bethaville, Barueri SP, Brasil CEP 06401-147 Tel: +55-11-4689-3000
--	--	--

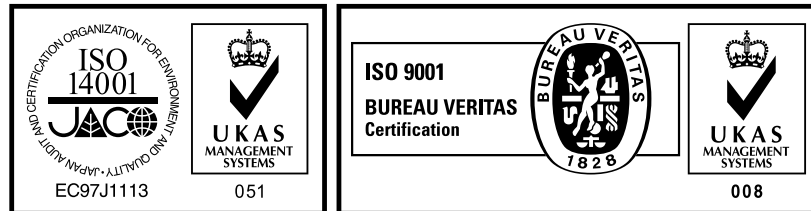
Asia-Pacific Offices

China Mitsubishi Electric Automation (China) Ltd. No.1386 Hongqiao Road, Mitsubishi Electric Automation Center, Shanghai, China Tel: +86-21-2322-3030	Taiwan SETSUYO ENTERPRISE CO., LTD. 6F, No.105, Wugong 3rd Road, Wugu District, New Taipei City 24889, Taiwan Tel: +886-2-2299-2499	Korea Mitsubishi Electric Automation Korea Co., Ltd. 7F-9F, Gangseo Hangang Xi-tower A, 401, Yangcheon-ro, Gangseo-Gu, Seoul 07528, Korea Tel: +82-2-3660-9530
Singapore Mitsubishi Electric Asia Pte. Ltd. 307 Alexandra Road, Mitsubishi Electric Building, Singapore 159943 Tel: +65-6473-2308	Thailand Mitsubishi Electric Factory Automation (Thailand) Co., Ltd. 12th Floor, SV.City Building, Office Tower 1, No. 896/19 and 20 Rama 3 Road, Kwaeng Bangpongpan, Khet Yannawa, Bangkok 10120, Thailand Tel: +66-2682-6522 to 31	Indonesia PT. Mitsubishi Electric Indonesia Gedung Jaya 11th Floor, JL. MH. Thamrin No.12, Jakarta Pusat 10340, Indonesia Tel: +62-21-3192-6461
Vietnam Mitsubishi Electric Vietnam Co., LTD. Ho Chi Minh Head Office Unit 01-04, 10th Floor, Vincom Center, 72 Le Thanh Ton Street, District 1, Ho Chi Minh City, Vietnam Tel: +84-8-3910-5945	India Mitsubishi Electric India Pvt. Ltd. Pune Branch Emerald House, EL -3, J Block, M.I.D.C., Bhosari, Pune - 411026, Maharashtra, India Tel: +91-20-2710-2000	Australia Mitsubishi Electric Australia Pty. Ltd. 348 Victoria Road, P.O. Box 11, Rydalmere, N.S.W. 2116, Australia Tel: +61-2-9684-7777

European Offices

Germany Mitsubishi Electric Europe B.V. German Branch Mitsubishi-Electric-Platz 1, 40882 Ratingen, Germany Tel: +49-2102-486-0	UK Mitsubishi Electric Europe B.V. UK Branch Travellers Lane, Hatfield, Hertfordshire, AL10 8XB, U.K. Tel: +44-1470-28-8780	Italy Mitsubishi Electric Europe B.V. Italian Branch Centro Direzionale Colleoni - Palazzo Sirio, Viale Colleoni 7, Agrate Brianza (MB), Italy Tel: +39-039-60531
Spain Mitsubishi Electric Europe B.V. Spanish Branch Carretera de Rubi 76-80-Apdo.420, 08190 Sant Cugat del Valles (Barcelona), Spain Tel: +34-935-65-3131	France Mitsubishi Electric Europe B.V. French Branch 25, Boulevard des Bouvets, 92741 Nanterre Cedex, France Tel: +33-1-55-68-55-68	Czech Mitsubishi Electric Europe B.V. Czech Branch Avenir Business Park, Radlicka 751/113e, 158 00 Praha 5, Czech Republic Tel: +420-251-551-470
Turkey Mitsubishi Electric Turkey A.S. Umraniye Branch Serifali Mahallesi Nutuk Sokak No:5, TR-34775 Umraniye / Istanbul, Turkey Tel: +90-216-526-3990	Poland Mitsubishi Electric Europe B.V. Polish Branch ul. Krakowska 50, 32-083 Balice, Poland Tel: +48-12-347-65-00	Russia Mitsubishi Electric (Russia) LLC St. Petersburg Branch Piskarevsky pr. 2, bld 2, lit "Sch", BC "Benua", office 720; RU-195027 St. Petersburg, Russia Tel: +7-812-633-3497
South Africa Adroit Technologies 20 Waterford Office Park, 189 Witkoppen Road, Fourways, Johannesburg, South Africa Tel: +27-11-658-8100		

Mitsubishi Electric Corporation Nagoya Works is a factory certified for ISO 14001 (standards for environmental management systems) and ISO 9001 (standards for quality assurance management systems).



The release date varies depending on the product and your region. For details, please contact your local sales office.

MITSUBISHI ELECTRIC CORPORATION

HEAD OFFICE: TOKYO BLDG., 2-7-3, MARUNOUCHI, CHIYODA-KU, TOKYO 100-8310, JAPAN
 NAGOYA WORKS: 1-14, YADA-MINAMI 5, HIGASHI-KU, NAGOYA, JAPAN